

# Park Škocjanske jame Natura 2000 Kras



Borut Kokalj, Javni zavod Park Škocjanske jame, Slovenija  
AGRA 2023, Gornja Radgona, 28.8.2023



Park *Škocjanske jame*  
*Slovenija*



## Natura 2000 Kras

- Razprostira se na območju sedmih občin v JZ Sloveniji
- Stik Sredozemlja, Dinaridov in Alp
- Izjemna vrstna raznolikost
- Eno biotsko najbogatejših območij v Evropi
- 618,13 km<sup>2</sup> oz. 61.813 ha
- 8 kvalifikacijskih habitatnih tipov
- 42 kvalifikacijskih vrst
- traviščni habitati in vrste kritično ogroženi





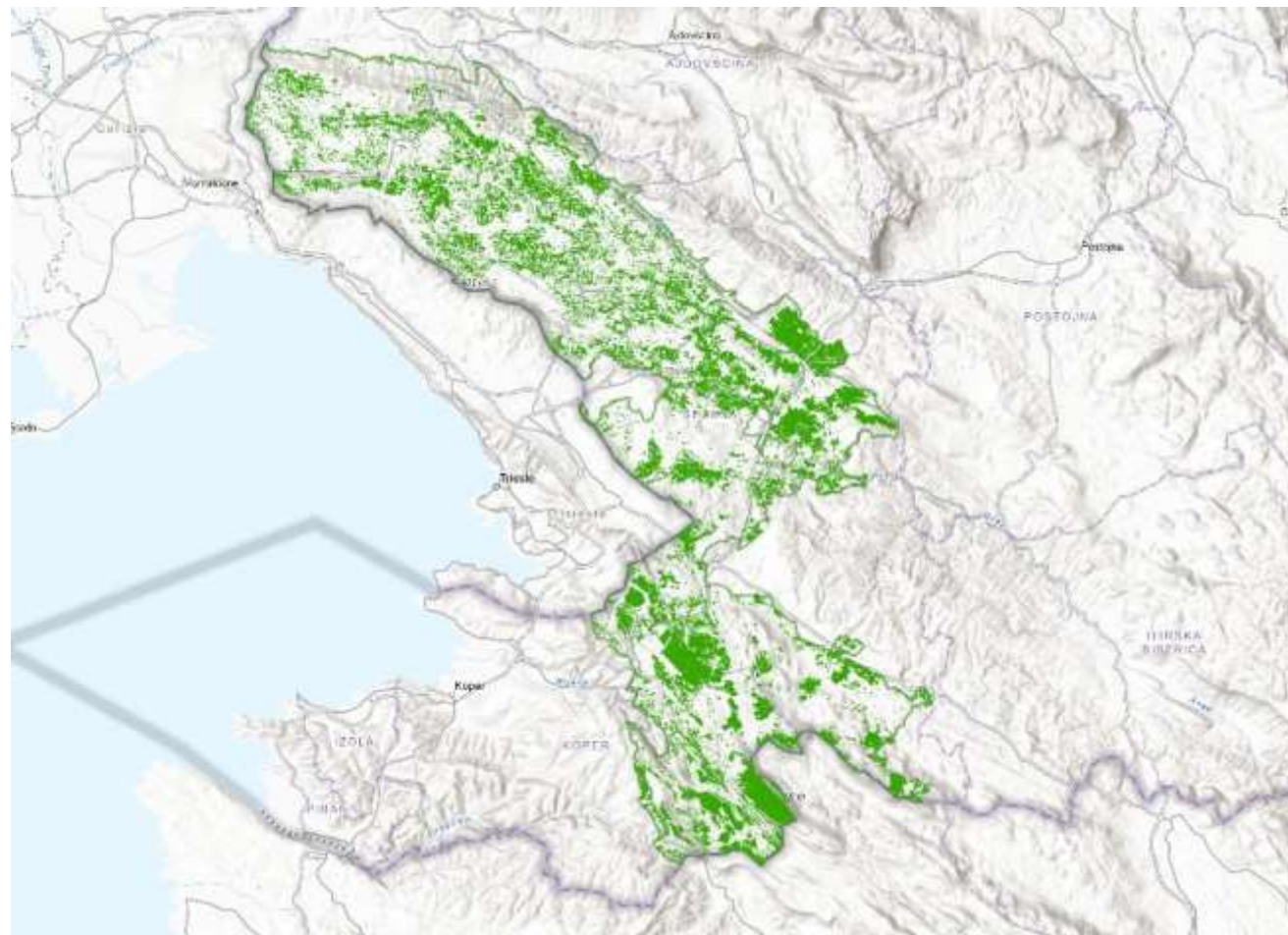


Park *Škocjanske jame*  
Slovenija

- 75% površine gozd - mnoge površine v funkciji traviščnih habitatov – onemogočeno upravljanje in vzdrževanje
- 14.935 ha travišč – 24% celotne Nature 2000 Kras
- 9.942 ha GERK-ov – 16 % celotne Nature 2000 Kras
- 400 kmetijskih gospodarstev, ki upravljajo s travišči



### Travišča na območju Nature 2000 Kras





Park *Škocjanske jame*  
*Slovenija*



### Obnova travnišč

- Gozdnatost 1950 – 20%
- Gozdnatost 2023 – 75%

### Razlogi:

- Več kot stoletje pogozdovanja
- Zlom agrarne ekonomike:
  - sprememba geopolitičnega položaja,
  - izguba regijskih središč
  - neprimernost območja za intenzivnejše kmetijske prakse

Divača leta 1944



in danes







Park *Škocjanske jame*  
*Slovenija*

### Obnova travnišč

- ZaKRAS – 85 ha novih travnišč, na 7 lokacijah
- ReNature – 39 ha novih travnišč, na 1 lokaciji
- Engreen – 2 ha novih travnišč

### Poleg travnišč:

- 8 kalov
- 150 m suhih zidov
- odstranjevanje invazivnih vrst
- 8 ha mirnih con na 3 lokacijah
- prenašanje dvoživk ob selitvah
- izolacija 1300 stebrov na 100 km daljnovodov
- kanalizacija za naselja v Parku
- zaprtje 1 jame
- očiščenje 1 onesnažene jame







Park *Škocjanske jame*  
*Slovenija*







Park *Škocjanske jame*  
*Slovenija*

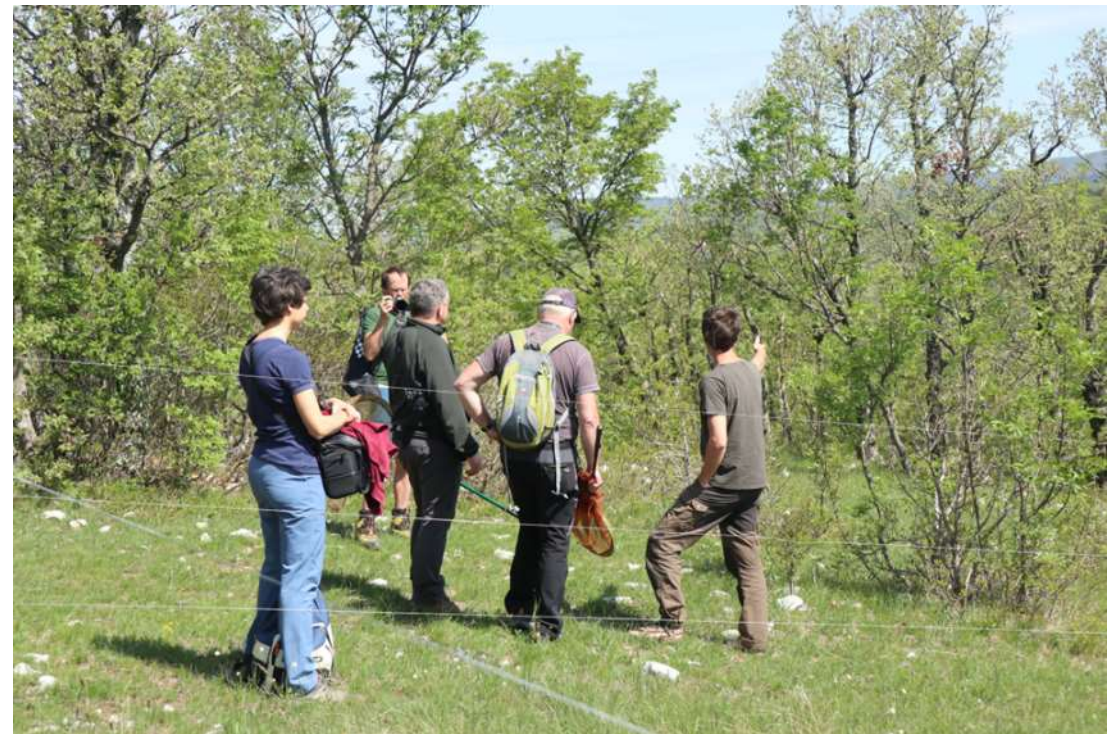


## Komunikacija

Lokalni prebivalci dojemajo biodiverzitetu in kulturno (kultivirano) krajino kot vrednoto.

Malo kmetovalcev a kooperativni.

- Transparentnost – javni pozivi
- Direktna komunikacija s kmeti – obiski na terenu
- Tesno sodelovanje s KGZ Nova Gorica – kmetijski in naravovarstveni sektor z roko v roki
- Usklajevanje naravovarstvenih zahtev in kmetijskih načrtov – kjer je volja, je vedno pot
- Načelo odkritosti, jasnosti in prilagodljivosti – zdrava kmečka pamet





Park *Škocjanske jame*  
*Slovenija*



## Rezultati

- Vzpostavljenih preko 120 ha novih travnišč – 1,5 % vseh travniških GERK
- Nekatere vrste se hitro vračajo, za druge je verjetno žal prepozno
- Povečanje zavedanja o naravni katastrofi kraških travnišč in izumiranju travniških vrst zaradi zaraščanja
- Večji interes lastnikov od manjših do agrarnih skupnosti za ponovno uporabo zemljišč in razgozdovanje
- Večji pritisk javnosti na pospešeno razgozdovanje in ohranjanje kultivirane krajine ter biodiverzitete





## Izzivi

- Usklajeno delovanje upravljavcev prostora
  - Sanacija požara: „Pogozdimo Kras“, „Drevo za Kras“,... PR sabotaža proti desetletju naravovarstvenega prizadevanja za ohranjanje in ponovno vzpostavljanje traviščnih habitatov
  - Izvajanje Sanacijskega načrta po požaru brez upoštevanja ostalih upravljavcev Nature 2000 Kras in uporabnikov prostora



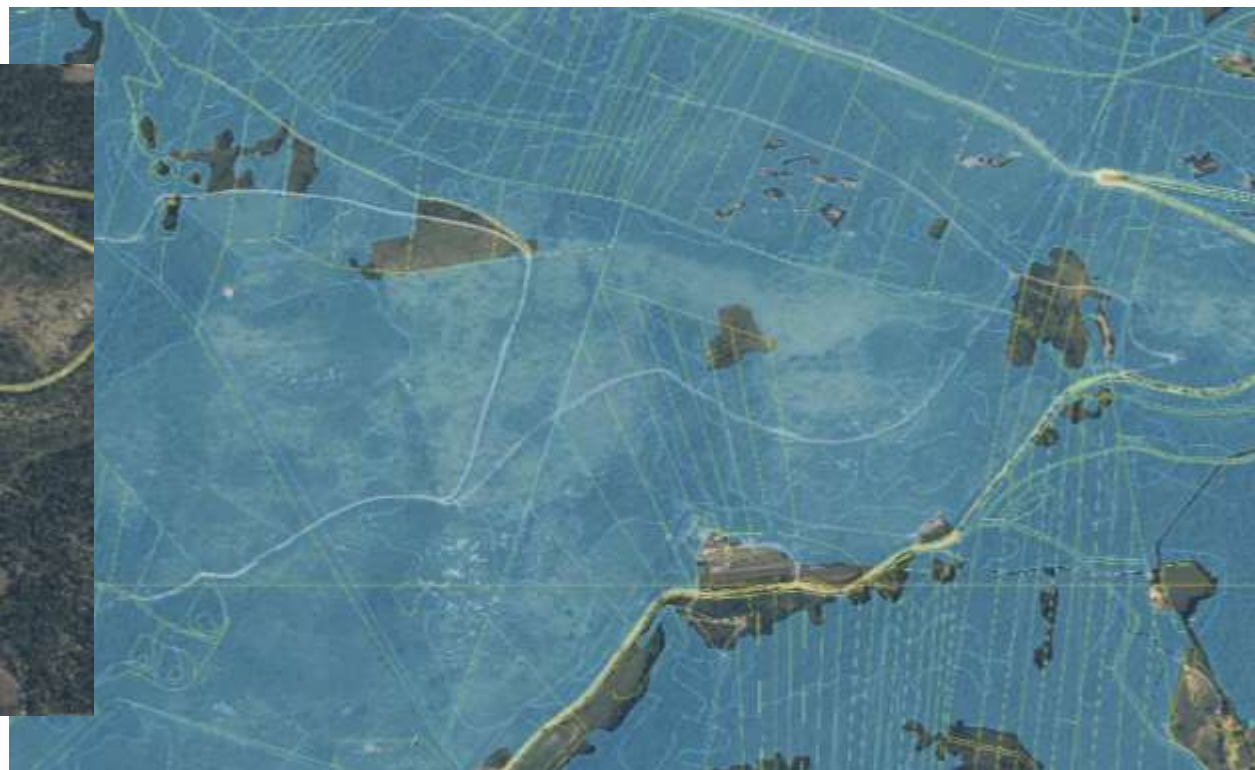


Park *Škocjanske jame*  
*Slovenija*



### Izzivi

- Usklajeno delovanje upravljavcev prostora
  - Uskladitev gozdne maske s stanjem v naravi – omogočeno upravljanje travišč





## Izzivi

- Pretogi postopki spreminjanja rabe – alarmantno stanje traviščnih habitatov in vrst ter dinamičen čas podnebnih sprememb zahtevata hitre ukrepe in postopke prilagajanja rabe prostora
- Razdrobljena zemljiška struktura – tudi po več 10 lastnikov mikro parcel, med njimi mnogi neznani, pokojni,...
- Razdelitev državnih zemljišč med več neuskklajenih upravljavcev. Velik interes zakupnikov državnih zemljišč po vzpostavitvi traviščnih habitatov na gozdnem delu parcele – blokada SIDG – izgovor Natura 2000 – Absurd
- Podnebne spremembe z vse večjimi ekstremi. Za varstvo pred požari je kultivirana krajina predpogoj.
- Ozaveščanje prebivalstva o pomenu lokalne trajnostne oskrbe. UNESCO MAB, UNESCO Geopark. Za izvajanje lokalne trajnostne oskrbe je kultivirana krajina predpogoj.
- Trajnostni razvoj turizma, kot podpora lokalni pridelavi in predelavi in višanju dodane vrednosti produktov. Za turizem je kultivirana krajina predpogoj.

## Izzivi

- Vzpostavitev koordinacije upravljalcev Nature 2000 Kras – priprava vseh upravljavskih dokumentov z iskanjem skupnih rešitev za izboljšanje stanja habitatnih tipov in vrst
- Spodbujanje razvoja trajnostnega kmetijstva – koordinirana pomoč vseh relevantnih odločevalcev in strokovnih inštitucij – kontakne točke; predpogoj proaktivna naravnost vseh institucij – Biosferno območje in Geopark orodji za to
- Večja promocija ključnega pomena uživanja lokalne hrane za ohranjanje narave – Znamka Natura 2000
- Pomoč pri povezovanju deležnikov v verigi od vil do vilic in km 0



Vrata Krasa, kot glasnik in spodbujevalec lokalne sonaravne pridelave in višanja dodane vrednosti sonaravno pridelanih produktov – projekt GeoKarst

- Vstopna točka
- Zeleni center
- Interpretacija
- Promocija
- Tržnica lokalnih pridelkov in izdelkov
- Restavracija





Park Škocjanske jame  
Slovenija

Park Škocjanske jame – soupravljaavec Nature 2000 Kras

- PUN 2023 – 2028 – sodelovanje pri pripravi, podajanje predlogov in pripomb
- Izvajanje PUN – PVR, letni plan - redno delo
  - prijava projektov (Engreen II, E-Nat2care – odobrena; še tri v ocenjevanju)
  - pripravljane krovni kohezijskih projektov (Kras, Reka, jame)
- Upravljaljske aktivnosti Park izvaja ne celotnem območju Nature 2000 Kras, Branica in Reka – ZON
- Ozaveščevalne aktivnosti še širše – mreža šol, aktivnosti BO Kras
- Izziv - veliko območje
  - NN izven ZO



Raznolistna mačina, Vremščica 2023







## Park Škocjanske jame Slovenija

»Pretirano zaraščanje, ki smo mu v zadnjih desetletjih priča na Krasu ima številne negativne učinke ne samo na biodiverzitetu, temveč tudi na izgubo tradicionalne krajine in protipožarno varnost. Ključna razvojna usmeritev je zato vsaj podvojitve obsega travišč iz obstoječih 19 % na 42 % površine območja Natura 2000 Kras. Še okrog 13 % površin pa bi bilo treba vzdrževati v zgodnjih sukcesijskih fazah. Vzporedno z razgozditvijo je treba obnoviti tudi nekatere tipične krajinske značilnosti, kot so kali, suhozidi in mejice,« izr. prof. dr. Urban Šilc ZRC SAZU – trajnostni modeli kmetovanja na območjih Nature 2000

Kraški kmet je pred več tisočletji ustvaril mozaično kultivirano kulturno krajino z eno najvišjih biodiverzitet v Evropi in širše.

Samo kraški kmet lahko to bogastvo ohrani za prihodnje rodove. Pri tem pa potrebuje polno podporo vseh inštitucij, ki ga spodbujajo, osveščajo in usmerjajo in so pri svojem delu proaktivno naravnane.

