

- OŽJE ZAVAROVANO OBMOČJE - NARAVNI REZERVAT**
- 10 Goriški mah
 - 11 Mali plac
 - 12 Kozlerjeva gošča
 - 13 Ribniki v Dragi
 - 14 Iški morost
 - 15 Strajanov breg

- OŽJE ZAVAROVANO OBMOČJE - NARAVNI SPOMENIK**
- 1 Ljubljana
 - 2 Retovje
 - 3 Ljubija
 - 4 Močilnik
 - 5 Bistra - Grajski izvir
 - 6 Bistra - Zupanov izvir
 - 7 Bistra - Galetov izvir
 - 8 Jezero pri Podpeči
 - 9 Jurčevo šotišče

- POSAMEZNI OSAMELCI**
- 16 Sinja gorica - naravna vrednota
 - 17 Blatna Brezovica
 - 18 Brdo pri Bevkah - naravna vrednota
 - 19 Kostanjevica - naravna vrednota
 - 20 Plešivica - naravna vrednota
 - 21 Goričica - naravna vrednota
 - 22 Grič-Dobčnica - naravna vrednota
 - 23 Gulč
 - 24 Veliki vrh
 - 25 Hrib
 - 26 Grmez - naravna vrednota
 - 27 Babna gorica - naravna vrednota

- OSTALE POSAMEZNE NARAVNE VREDNOTE**
- 28 vodotok Bistra
 - 29 Ljubljana, paleostruga
 - 30 Bevke, šota
 - 31 Podpeč, nahajališče fosilov
 - 32 Ponikve pri Preserjah
 - 33 Jevšnik, okni
 - 34 Strahomersko okno
 - 35 Iški vršaj
 - 36 Mareke na Barju, barjanska okna
 - 37 Iška Loka, izviri
 - 38 vodotok Iška
 - 39 Iška s Zala, soteska
 - 40 vodotok Želimeljščica
 - 41 vodotok Išičica
 - 42 Močile, močvirna dolina
 - 43 Dragel, mokrotna dolina
 - 44 Marindol
 - 45 Jelšje
 - 46 Babna Gorica, šota
 - 47 Podkammnik, izviri
 - 48 Kuclerjev kamnolom

- KULTURNA DEDIŠČINA**
- 1 Ljubljana
 - 2 Plečnikova cerkev Sv. Mihaela v Črni Vasi
 - 3 Kolišča na UNESCO seznamu svetovne dediščine
 - 4 Ižanski grad
 - 5 Stari dedec pri Igu
 - 6 Cerkev sv. Mihaela v Iški Vasi
 - 7 Cerkev Marije Rožnovenske v Tamišlju
 - 8 Cerkev Sv. Lovrenca Pri Jezeru
 - 9 Cerkev Sv. Ane nad Podpečjo
 - 10 Apnenica Gerbec
 - 11 Romarska cerkev na Žalostni gori
 - 12 Paški most
 - 13 Plečnikovi spomeniki NOB
 - 14 Železniška čuvajnica št. 666
 - 15 Steber borovniškega viadukta
 - 16 Dolinski most
 - 17 Grad Bistra
 - 18 Dvorec Lisičje
 - 19 Arheološko najdišče Tabor mezolitskih lovcov, Breg pri Škofljici
 - 20 vidni sledovi rimske ceste
 - 21 Kolišča

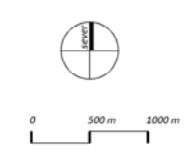
- OBSTOJEČE IN PREDVIDENE UČNE POTI**
- 1 Kaščeva učna pot
 - 2 pot ob reki Iški - Okljuk
 - 3 Gozdna učna pot Draga pri Igu
 - 4 Pijavska barjanska pot
 - 5 Učna pot Bevke
 - 6 Izviri Ljubljane

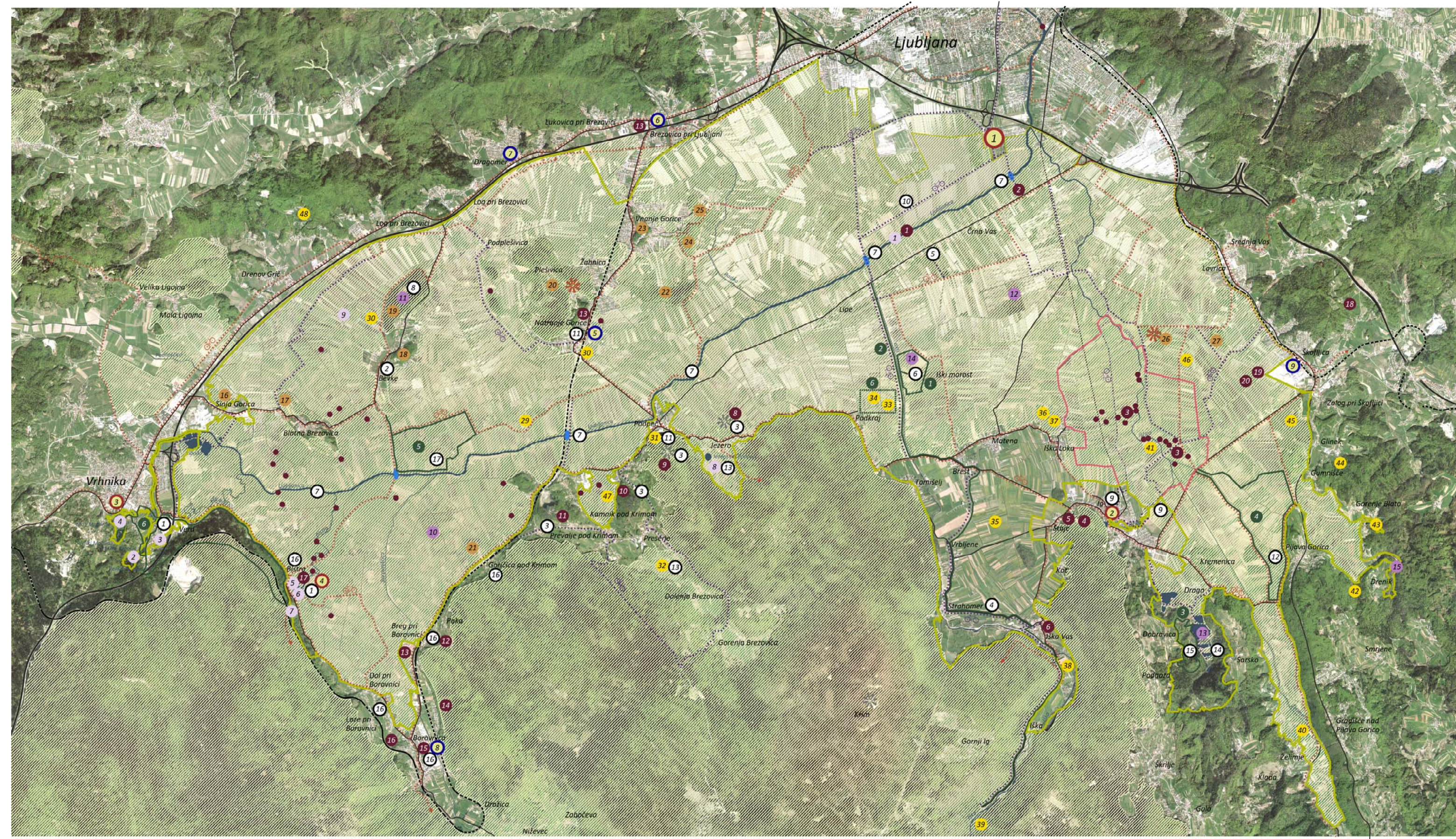
- INTERPRETACIJSKI CENTRI + vstopne točke v KPLB**
- 1 Tematski interpretacijski center ob izvozu Ljubljana - center
 - 2 Tematski interpretacijski center v centru Iga, območje UNESCO svetovne dediščine, koliščarji
 - 3 Tematski interpretacijski center Vrhnika, Ljubljana z izviri
 - 4 Tematski interpretacijski center Bistra, tehniška dediščina

- IZHODIŠČNA TOČKA V KPLB**
- 5 Izhodišče Natranje Gorice
 - 6 Izhodišče Brezovica pri Ljubljani
 - 7 Izhodišče Dragomer
 - 8 Izhodišče Borovnica
 - 9 Izhodišče Škofljica

- PREDLAGANE TOČKE INTERPRETACIJE**
- 1 Izvirji Ljubljane
 - 2 Etnološka dediščina Bevk z okolico
 - 3 Stare orientacijske točke
 - 4 Iška
 - 5 Novejša kolonizacija
 - 6 Iški morost
 - 7 Ljubljana (s podarkom na območje 10-nadomestni habitat)
 - 8 Mali plac
 - 9 Koliščarji ob stoječi vodi
 - 10 Nadomestni habitat
 - 11 Kamnolomi -Notranje Gorice, Podpeč
 - 12 Življenjska okolja v okolici Pijave Garice
 - 13 Kraško zaledje
 - 14 Dolina Drage - Ribniki
 - 15 Gozdnoto zaledje Drage
 - 16 Tehniška dediščina
 - 17 Razvojne faze kulturne pokrajine na Ljubljanskem barju

- LEGENDA**
- Meja Krajinskega parka Ljubljansko barje
 - Območje Natura 2000
 - Meja UNESCO Svetovne dediščine
 - Železniška proga
 - Avtocesta
 - Cesta
 - natranje povezave - makadamske ceste...
 - Tekače in stoječe vodne površine
 - Obstoječe učne poti
 - Že predvidene učne poti
 - Razgledne točke -razgledni stolp na osamcelu nad krošnjami
 - Stare orientacijske točke
 - Kolesarske steze predlagane iz strani KPLB
 - Nove predlagane kolesarske povezave
 - Nadomestni habitat za sloko
 - Nove predvidene povezave čez Ljubljano, most, brod





ŌZJE ZAVAROVANO OBMOČJE - NARAVNI REZERVAT

- 10 Goriški mah
- 11 Mali plac
- 12 Kozlerjeva gošča
- 13 Ribniki v Dragi
- 14 Iški morast
- 15 Strajanov breg

ŌZJE ZAVAROVANO OBMOČJE - NARAVNI SPOMENIK

- 1 Ljubljana
- 2 Retovje
- 3 Ljubija
- 4 Možilnik
- 5 Bistra - Grajski izvir
- 6 Bistra - Zupanov izvir
- 7 Bistra - Galetov izvir
- 8 Jezero pri Podpeči
- 9 Jurčevo šotišče

POSAMEZNI OSAMELCI

- 16 Sinja gorica - naravna vrednota
- 17 Blatna Brezovica
- 18 Brdo pri Bevkah - naravna vrednota
- 19 Kostanjevica - naravna vrednota
- 20 Plešivica - naravna vrednota
- 21 Goričica - naravna vrednota
- 22 Grič-Dobčenica - naravna vrednota
- 23 Gulč
- 24 Veliki vrh
- 25 Hrib
- 26 Grmez - naravna vrednota
- 27 Babna gorica - naravna vrednota

OSTALE POSAMEZNE NARAVNE VREDNOTE

- 28 vodotok Bistra
- 29 Ljubljana, paleostruga
- 30 Bevke, šota
- 31 Podpeč, nahajališče Josilov
- 32 Ponikve pri Preserjah
- 33 Jevšnik, okni
- 34 Strahamersko okno
- 35 Iški vršaj
- 36 Mareke na Barju, barjanska okna
- 37 Iška Loka, izviri
- 38 vodotok Iška
- 39 Iška s Zala, soteska
- 40 vodotok Želimeljščica
- 41 vodotok Iščica
- 42 Močile, močvirna dolina
- 43 Dragel, makrotna dolina
- 44 Marindol
- 45 Jelšje
- 46 Babna Gorica, šota
- 47 Podkarnik, izviri
- 48 Kuclerjev kamnolom

KULTURNA DEDIŠČINA

- 1 Ljubljana
- 2 Plečnikova cerkev Sv. Mihaela v Črni Vasi
- 3 Kolišča na UNESCO seznamu svetovne dediščine
- 4 Izanski grad
- 5 Stari dedec pri Igu
- 6 Cerkev sv. Mihaela v Iški Vasi
- 7 Cerkev Marije Rožnovenske v Tomišlju
- 8 Cerkev Sv. Lovrenca Pri Jezeru
- 9 Cerkev Sv. Ane nad Podpečjo
- 10 Apnenica Gerbec
- 11 Romarska cerkev na Žalostni gori
- 12 Paški most
- 13 Plečnikovi spomeniki NOB
- 14 Železniška čuvajnica št. 666
- 15 Steber borovniškega viadukta
- 16 Dalinski most
- 17 Grad Bistra
- 18 Dvorec Lisičje
- 19 Arheološko najdišče Tabor mezolitskih lovcev, Breg pri Škofljici
- 20 vidni sledovi rimske ceste
- 21 Kolišča

OBSTOJEČE IN PREDVIDENE UČNE POTEI

- 1 Koševa učna pot
- 2 pot ob reki Iški - Okljuk
- 3 Gozdna učna pot Draga pri Igu
- 4 Pijavška barjanska pot
- 5 Učna pot Bevke
- 6 Izviri Ljubljane

INTERPRETACIJSKI CENTRI + vstopne točke v KPLB

- 1 Tematski interpretacijski center ob izvozu Ljubljana - center
- 2 Tematski interpretacijski center v centru Igo, območje UNESCO svetovne dediščine, koliščarji
- 3 Tematski interpretacijski center Vrhnika, Ljubljana z izviri
- 4 Tematski interpretacijski center Bistra, tehniška dediščina

IZHODIŠČNA TOČKA V KPLB

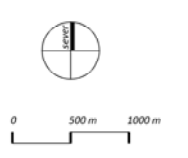
- 5 Izhodišče Notranje Gorice
- 6 Izhodišče Brezovica pri Ljubljani
- 7 Izhodišče Dragomer
- 8 Izhodišče Boravnica
- 9 Izhodišče Škofljica

PREDLAGANE TOČKE INTERPRETACIJE

- 1 Izviri Ljubljane
- 2 Etnološka dediščina Bevk z okolico
- 3 Stare orientacijske točke
- 4 Iška
- 5 Novejša kolonizacija
- 6 Iški morast
- 7 Ljubljana (s poudarkom na območje 10-nadomestni habitat)
- 8 Mali plac
- 9 Koliščarji ob stoječi vodi
- 10 Nadomestni habitat
- 11 Kamnolomi -Notranje Gorice, Podpeč
- 12 Življenjska okolja v okolici Pijave Gorice
- 13 Kraško zaledje
- 14 Dolina Drage - Ribniki
- 15 Gozdna zaledje Drage
- 16 Tehniška dediščina
- 17 Razvojne faze kulturne pokrajine na Ljubljanskem barju

LEGENDA

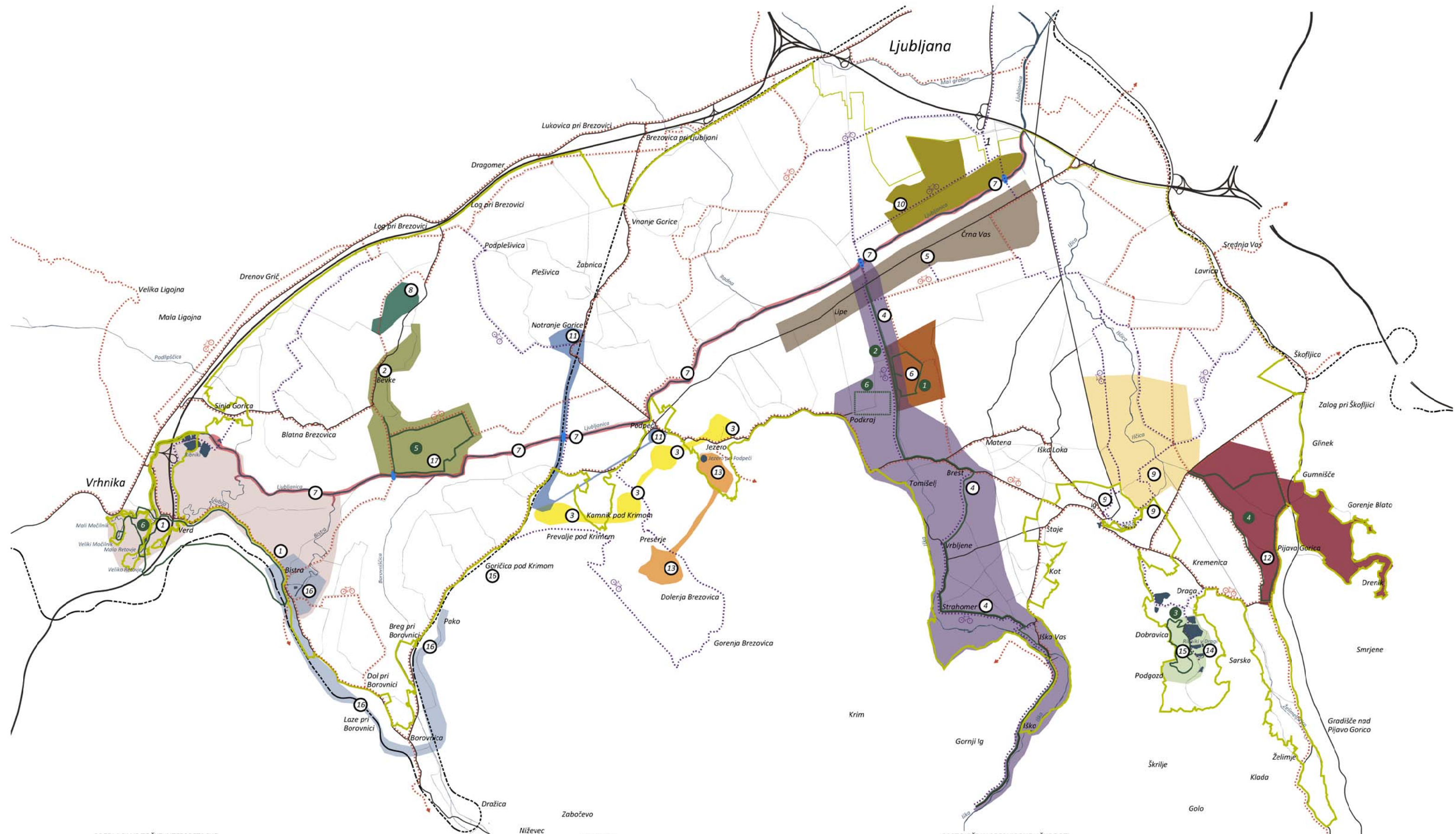
- Meja Krajinskega parka Ljubljansko barje
- Območje Natura 2000
- Meja UNESCO svetovne dediščine
- Železniška proga
- Avtocesta
- Cesta
- notranje povezave - makadamske ceste...
- Tekoče in stoječe vodne površine
- Obstoječe učne poti
- Že predvidene učne poti
- Razgledne točke_razgledni stolpi na osamelcu nad krošnjami
- Stare orientacijske točke
- Kolesarske steze predlagane iz strani KPLB
- Nove predlagane kolesarske povezave
- Nadomestni habitat za sloko
- Nove predvidene povezave čez Ljubljano, most, brod



ravninar|potokar
arhitekturni biro d.o.o.

Priprava razvojnega projekta NATURA 2000 za finančno perspektivo 2014-2020

Predlagane lokacije vstopnih objektov na Lj. barje, predlagane lokacije za interpretacijo ter kolesarske povezave med njimi



PREDLAGANE TOČKE INTERPRETACIJE

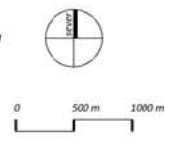
- | | | | |
|---|------------------------------------------------------------|----|--------------------------------------------------------|
| 1 | Izviri Ljubljance | 9 | Koliščarji ob stoječi vodi |
| 2 | Etnološka dediščina Bevke z okolico | 10 | Nadomestni habitat |
| 3 | Stare orientacijske točke | 11 | Kamnologiji -Notranje Gorice, Podpeč |
| 4 | Iška | 12 | Življenska okolja v okolici Pijave Gorice |
| 5 | Novejša kolonizacija | 13 | Kraška zaledje |
| 6 | Iški morost | 14 | Dolina Drage - Ribniki |
| 7 | Ljubljana (s poudarkom na območje 10-nadomestni habitat) | 15 | Gozdnato zaledje Drage |
| 8 | Mali plac | 16 | Tehniška dediščina |
| | | 17 | Razvojne faze kulturne pokrajine na Ljubljanskem barju |

LEGENDA

- Meja Krajinskega parka Ljubljansko barje
- Železniška proga
- Avtocesta
- Cesta
- notranje povezave - makadamske ceste...
- Tekoče in stoječe vodne površine
- Obstoječe učne poti
- Že predvidene učne poti

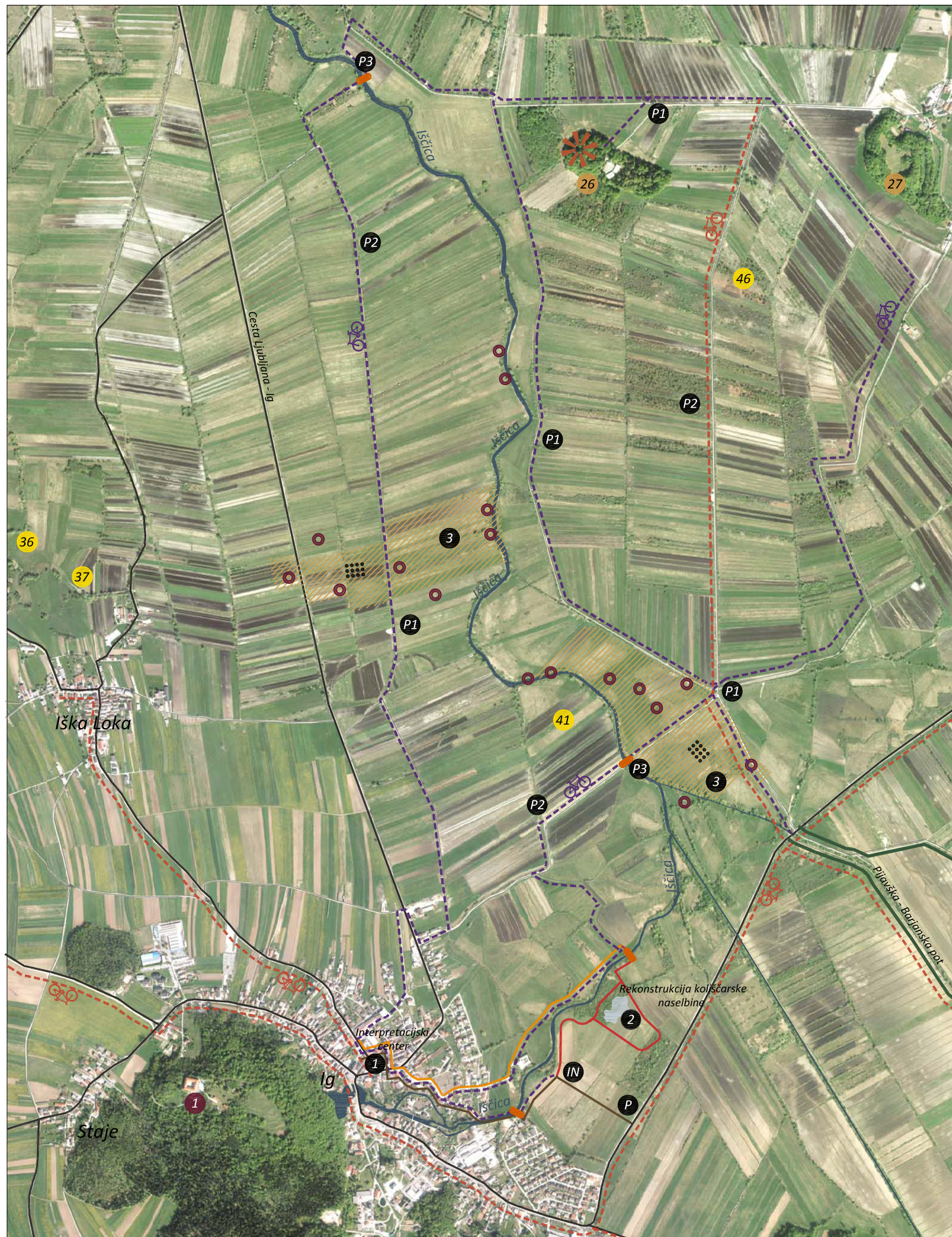
OBSTOJEČE IN PREDVIDENE UČNE POTI

- 1 Koševa učna pot
- 2 pot ob reki iški - Okljuk
- 3 Gozdna učna pot Draga pri Igu
- 4 Pijavska barjanska pot
- 5 Učna pot Bevke
- 6 Izviri Ljubljance



ravnika|potokar
arhitekturni biro d.o.o.

Priloga razvojnemu projektu NATURA 2000 za finančno perspektivo 2014-2020
Širša območja predlaganih lokacij za interpretacijo



LEGENDA

- P Novo parkirišče v navezavi z vzpostavitev interpretacijske poti
- IN Manjši informacijski objekt s sanitarijami, namenjen prodaji vstopnic za ogled interpretacijske naselbine kolišč
- Obstoječa učna pot (Pijavska - Barjanska pot)
- - - Kolesarske poti (KPLB)
- - - Nove kolesarske poti
- Lesena krožna pot
- Pot do rekonstruirane koliščarske naselbine
- Peš pot po kolovozu med travniki do novega interaktivnega centra v Igu
- ☼ Razgledna točka
- Nova brv
- Land mark (postavljen na njivo ali intenzivno gojeni travnik), ki opomi na najdišča koliščarskih naselbin
- naselje

POČIVALIŠČA

(lokacije počivališč so zgolj simbolne - potrebno določiti na licu mesta)

- P1 počivališče s klopjo z interpretativno vsebino, s stojali za kolesa
- P2 počivališče s klopjo z interpretativno vsebino, s stojali za kolesa in razglednim "pomolom"
- P3 počivališče - točka interpretacije vodnega habitata na brvi s stojali za kolesa

PREDLAGANE TOČKE INTERPRETACIJE

- 1 Interpretacijski center - center Iga
- 2 Koliščarji ob stoječi vodi - koliščarska naselbina znotraj območja vzpostavitve mokriščnih travnikov za potrebe interpretacije narave na območju nekdanjih kolišč in zasaditev rastlin, ki so jih uporabljali prazgodovinski prebivalci kolišč
- 3 Območja predvidena za izboljšanje stanja prostora/ vzpostavitev ustreznega naravovarstvenega in kulturnovarstvenega stanja površin

NARAVNE VREDNOTE

- 26 Grmez
- 27 Babna gorica

ZAVAROVANO OBMOČJE

- ▨ Severna in južna skupina kolišč

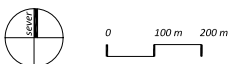
KULTURNA DEDIŠČINA

- 1 Ižanski grad
- Najdišča kolišč

OSTALE POSAMEZNE NARAVNE VREDNOTE

- 36 Mareke na Barju, barjanska okna
- 37 Iška Loka, izviri
- 41 Vodotok Iščica
- 46 Babna Gorica, šota

TEMATSKI INTERPRETACIJSKI CENTER NA LOKACIJI V CENTRU IGA V NAVEZAVI Z LOKACIJO NA OBMOČJU MED CESTO IG-ŠKOFLJICA IN IŠČICO



ravnika|potokar
arhitekturni biro d.o.o.

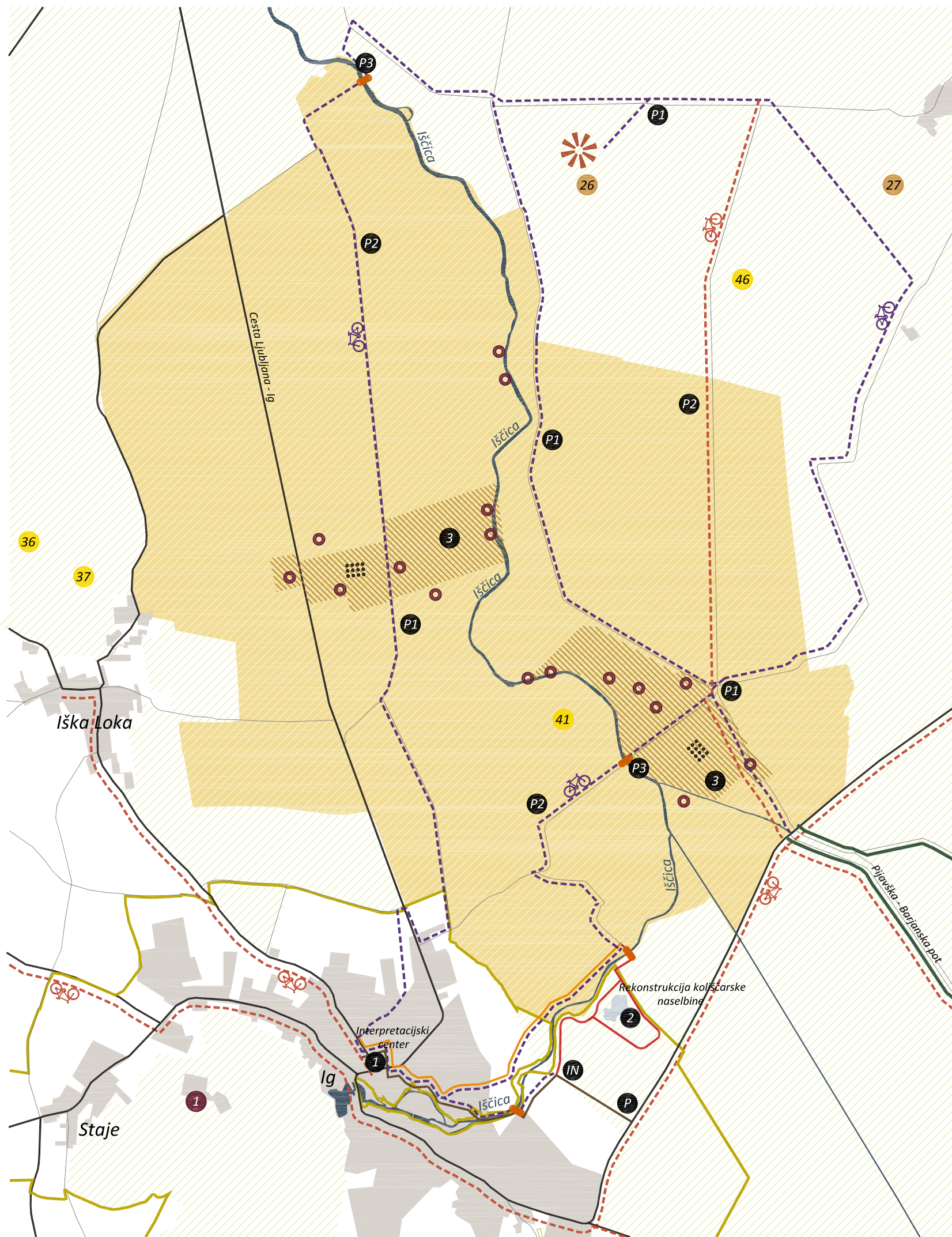
Rimska cesta 8, 1000 Ljubljana
tel: 01 422 47 40, fax: 01 422 47 44
email: biro@ravnika-potokar.si

Priprava razvojnega projekta NATURA 2000 za finančno perspektivo 2014-2020

Širša situacija_ortofoto

datum junij 2015

stran št. 2.01



OSTALI SIMBOLI

- P** Novo parkirišče v navezavi z vzpostavitev interpretacijske poti
- IN** Manjši informacijski objekt s sanitarijami, namenjen prodaji vstopnic za ogled interpretacijske naselbine kolišč
- Obstoječa učna pot (Pijavška - Barjanska pot)
- - - Kolesarske poti (KPLB)
- - - Nove kolesarske poti
- Lesena krožna pot
- Pot do rekonstruirane koliščarske naselbine
- Peš pot po kolovozu med travniki do novega interaktivnega centra v Igu
- Meja Krajinskega parka Ljubljansko barje
- ☀ Razgledna točka
- Nova brv
- Land mark (postavljen na njivo ali intenzivno gojeni travnik), ki opni na najdišča koliščarskih naselbin
- naselje

POČIVALIŠČA

- (lokacije počivališč so zgolj simbolne - potrebno določiti na licu mesta)
- P1** počivališče s klopjo z interpretativno vsebino, s stojali za kolesa
 - P2** počivališče s klopjo z interpretativno vsebino,
 - P3** počivališče - točka interpretacije vodnega habitata na brvi s stojali za kolesa

PREDLAGANE TOČKE INTERPRETACIJE

- 1** Interpretacijski center - center Iga
- 2** Koliščarji ob stoječi vodi - koliščarska naselbina znotraj območja vzpostavitve mokriščnih travnikov za potrebe interpretacije narave na območju nekdanjih kolišč in zasaditev rastlin, ki so jih uporabljali prazgodovinski prebivalci kolišč
- 3** Območja predvidena za izboljšanje stanja prostora/ vzpostavitev ustreznega naravovarstvenega in kulturnovarstvenega stanja površin

NARAVNE VREDNOTE

- 26** Grmez
- 27** Babna gorica

ZAVAROVANO OBMOČJE

- Območje UNESCO svetovne dediščine
- ▨ Območje Natura 2000
- ▨ Severna in južna skupina kolišč

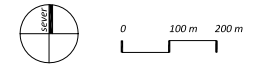
KULTURNA DEDIŠČINA

- 1** Ižanski grad
- Najdišča kolišč

OSTALE POSAMEZNE NARAVNE VREDNOTE

- 36** Mareke na Barju, barjanska okna
- 37** Iška Loka, izviri
- 41** Vodotok Iščica
- 46** Babna Gorica, šota

TEMATSKI INTERPRETACIJSKI CENTER NA LOKACIJI V CENTRU IGA V NAVEZAVI Z LOKACIJO NA OBMOČJU MED CESTO IG-ŠKOFLJICA IN IŠČICO



ravnika|potokar
arhitekturni biro d.o.o.
Rimska cesta 8, 1000 Ljubljana
tel: 01 422 47 40, fax: 01 422 47 44
email: biro@ravnika-potokar.si

Priprava razvojnega projekta NATURA 2000 za finančno perspektivo 2014-2020

Širša situacija