

Predlogi načrtovalskih rešitev – PUN2000 za gozdove

Dragan Matijašič, ZGS

Ljubljana, 6.5.2015 – Maribor, 7.5.2015



ZAVOD za GOZDOVE
SLOVENIJE

Centralna enota

Oddelek za gozdnogospodarsko načrtovanje

Namen predstavitev

- Dopolnitve Priročnika o izdelavi GGN GGE
- Ekocelice
 - Pregled stanja
 - Izločanje v prihodnje in ukrepi
- Odmrlo drevje
- Pregledovalnik podatkov o gozdovih
 - Opisi odsekov (Tabela E4)
 - Opisi sestojev
- Postopek izdelave načrta
- Zaključki



Priročnik za izdelavo GGN GGE

- Priročnik (2008, 2012 dopolnitev) je podlaga za vključevanje naravovarstvenih smernic v gozdnogospodarske načrte
- Gozdnogospodarski načrti so skladno z Operativnim programom – programom upravljanja območij Natura 2000 za obdobje 2015 – 2020 (sprejet na seji Vlade 9.4.2015) potrebni za ohranjanje ugodnega stanja habitatnih tipov in vrst, za katere so območja Natura 2000 opredeljena
- Načrtovanje varstva območij Natura 2000 narekuje Uredba o posebnih varstvenih območij (območjih Natura 2000) (Uradni list RS, št. 49/04, 110/04, 59/07, 43/08,8/2012, 33/2013, 35/2013, 39/2013, 3/2014).



ZAVOD za GOZDOVE
SLOVENIJE

Centralna enota

Oddelek za gozdnogospodarsko načrtovanje

Dopolnitve priročnika (I)

- 1.1.7 Pregled GHT (novo poglavje!)
- 1.1.8 Živalski svet
- 2.1 Ekološke funkcije
- 2.2 Socialne funkcije
- 2.2 Izjemna drevesa v gozdnem prostoru
- 3.6 Ohranjenost gozdov
- 3.10 Odmrlo drevje
- 4.2.4 Analiza opravljenih del
- 4.2.6 Ocena upravljanja NATURA 2000
- 5.2.2 Presoja trajnosti z vidika zagotavljanja funkcij gozdov



Dopolnitve priročnika (II)

- 6.2.2 Usmeritve za krepitev in uskladitev funkcij gozdov
- 6.2.7 Usmeritve za tehnologijo in gradnjo in vzdrževanje gozdnih prometnic
- 6.3.3 in 6.3.4 Ukrepi za krepitev funkcij gozdov in za izboljšanje razmer prostoživečih živali
- 6.3.5 Gradnja gozdnih prometnic
- 7 Usmeritve za gospodarjenje s posamičnim gozdnim drevjem in skupinami gozdnega drevja zunaj naselij



Ekocelice

- Usmeritev **20** (*ekocelice brez ukrepanja*) in **21** (*ekocelice z ukrepanjem*) - od leta 2008 za celotno Slovenijo
- Pred tem so nekatere OE ZGS ekocelice izločale z usmeritvijo **14: brez ukrepanja**
- Večinoma v državnih gozdovih, v zasebnih samo z jasno privolitvijo lastnika gozda
- Ukrepi za ekocelice v Priročniku – šifra ukrepa **653 naravni razvoj biotopov** ter **651** in **652 – ohranjanje biotopov – sečnja in nega**
- Ukrepe **653** ter **651 in 652** prednostno načrtujemo znotraj upravljavskih con, ob sodelovanju načrtovalcev, krajevne enote in lastnika gozda!

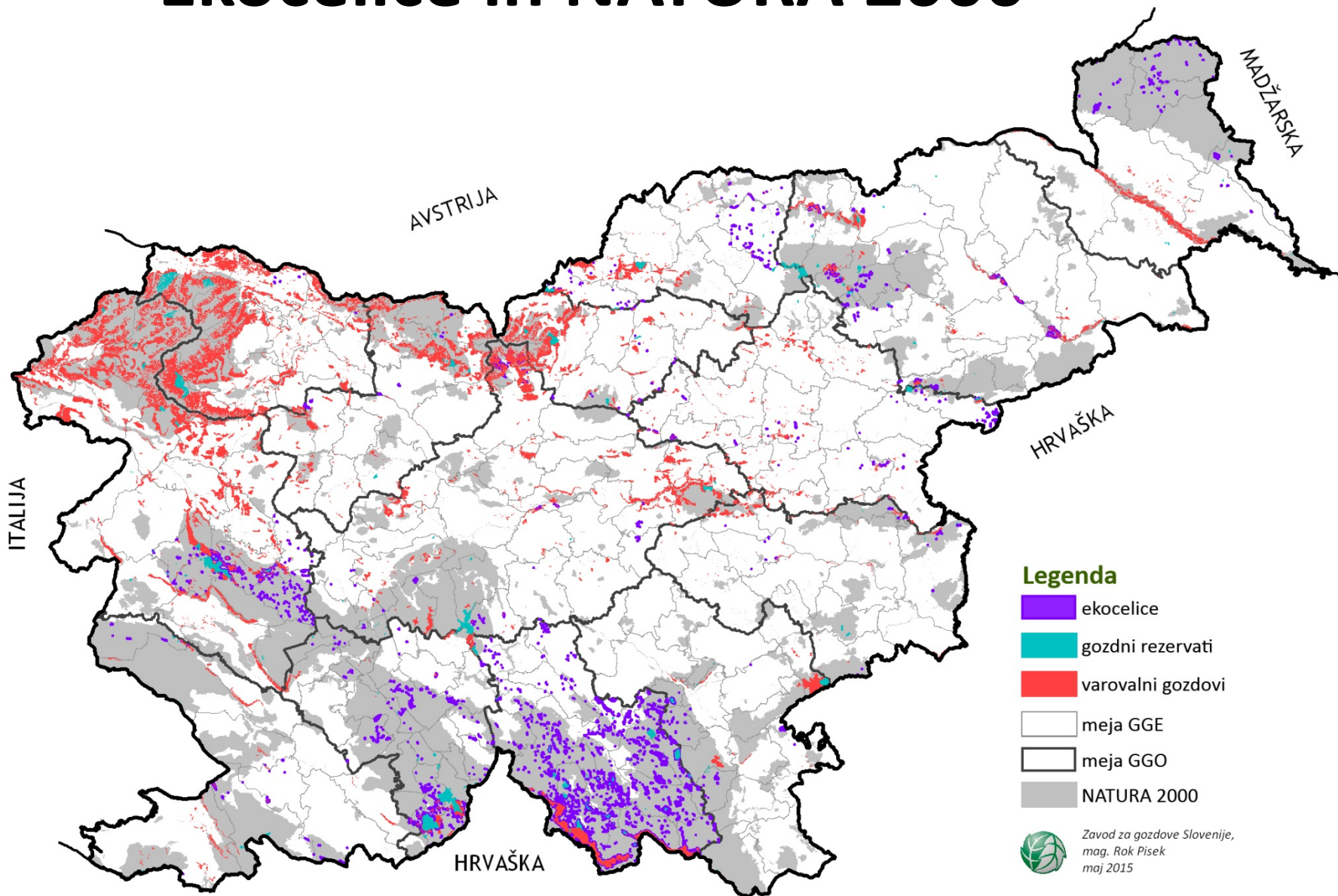


Ekocelice - smernice

GGO	Smernica			Površina (ha)	Število (N)	Povprečna površina (ha)
	14 – brez ukrepanja (ha)	20 – ekocelice brez ukrepanja (ha)	21 – ekocelice z ukrepanjem (ha)			
01	152,6	85,1	0,0	237,8	254	0,9
02	0,0	0,7	5,7	6,3	6	1,1
03	0,0	49,5	0,0	49,5	13	3,8
04	0,0	58,5	2,9	61,5	71	0,9
05	0,0	374,1	73,4	447,5	300	1,5
06	1.015,3	1.131,7	322,8	2.469,8	1.161	2,1
07	0,0	172,6	21,3	193,8	45	4,3
08	0,0	34,9	9,9	44,8	27	1,7
09	0,0	166,6	1,0	167,7	80	2,1
10	0,0	10,6	3,4	14,0	17	0,8
11	0,0	16,6	79,7	96,4	87	1,1
12	0,0	92,9	74,0	166,9	113	1,5
13	0,0	73,7	54,9	128,7	89	1,4
14	0,0	71,0	19,2	90,2	38	2,4
Skupaj	1.167,9	2.338,5	668,3	4.174,7	2.301	1,8



Ekocelice in NATURA 2000



Legenda

-  ekocelice
-  gozdni rezervati
-  varovalni gozdovi
-  meja GGE
-  meja GGO
-  NATURA 2000



Zavod za gozdove Slovenije,
mag. Rok Pisek
maj 2015

Odmrlo drevje (I)

Po podatkih ZGS (ON 2011 - 2020) je odmrlega drevja (stoječega in ležečega) **13,3 m³/ha** oziroma 4,7 % od lesne zaloge. V inventuro ZGS niso zajeti panji, ležeči kosi lesa in štrclji.

Po podatkih Gozdarskega inštituta Slovenije (2012, neuradno) je količina **Odmrle Lesne Mase 19,8 m³/ha**. V **OLM** so vštete sušice (stoječe trhlo drevje), štrclji, podrtice (ležeče trhlo drevje), ležeči kosi in panji.

Metoda zbiranja podatkov o ležečih kosih in štrcljih na stalnih vzročnih ploskvah ZGS je v pripravi. Volumen panjev je možno oceniti glede na razpoložljive podatke o posekanih drevesih v preteklem desetletju na stalnih vzorčnih ploskvah



Odmrlo drevje (II)

V primeru ugotovljene premajhne količine odmrle lesne mase, ciljano (znotraj upravljalvske cone) načrtujemo ukrep **670** – puščanje stoječe biomase in **671** – puščanje podrte biomase.

Izvedeni ukrep primerno evidentiramo.

V gozdnogospodarskem načrtu GGE

- opredelimo, za katere kvalifikacijske vrste je pomembno puščanje odmrlega drevja in
- navedemo upravljalvske cone, v katerih je odmrlo drevje bistvenega pomena.

Po potrebi izdelamo tudi analizo mrtve mase po upravljalvskih conah.



ZAVOD za GOZDOVE
SLOVENIJE

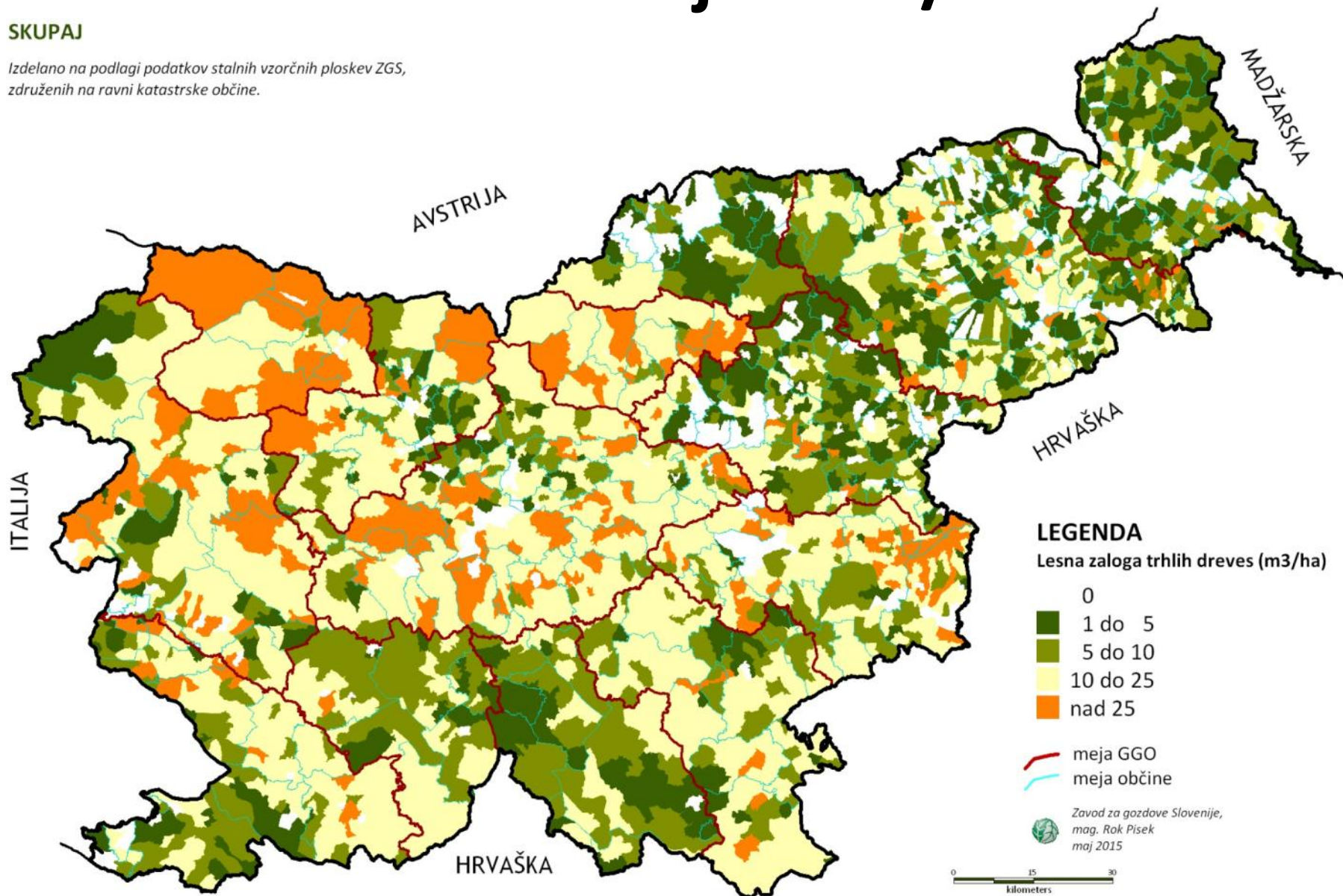
Centralna enota

Oddelek za gozdnogospodarsko načrtovanje

Odmrlo drevje – m³/ha

SKUPAJ

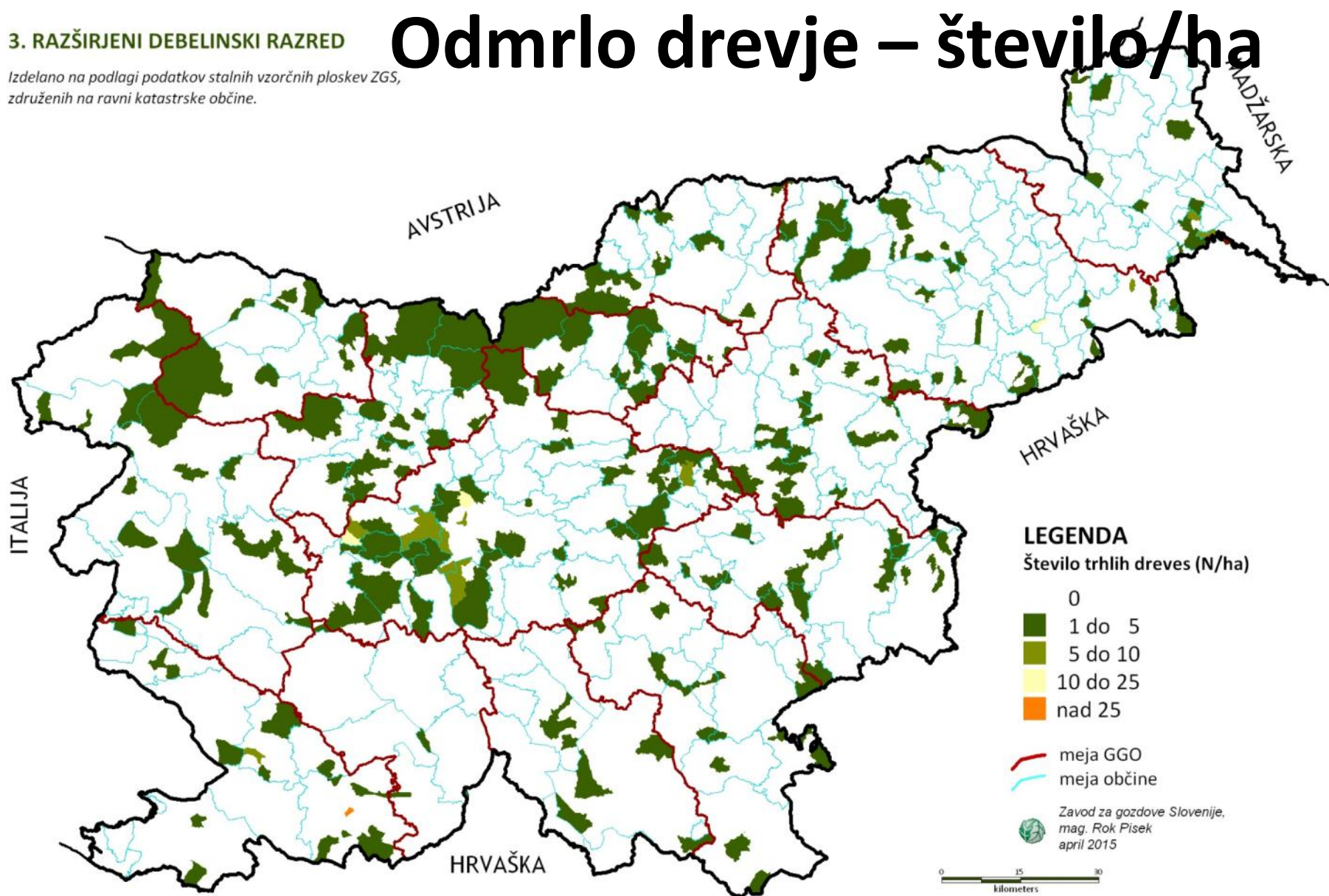
Izdelano na podlagi podatkov stalnih vzorčnih ploskev ZGS,
združenih na ravni katastrske občine.



3. RAZŠIRJENI DEBELINSKI RAZRED

Izdelano na podlagi podatkov stalnih vzorčnih ploskev ZGS,
združenih na ravni katastrske občine.

Odmrlo drevje – število/ha



SLOVENIJE

Centralna enota

Oddelek za gozdnogospodarsko načrtovanje

Ukrepi za biotopsko funkcijo (ekocelice, odmrlo drevje) – sofinanciranje 2009 - 2014

Ukrep	Obseg	Sofinanciranje (€)
651 Ohranjanje biotopov - sečnja (m ³)	407	3.253
652 Ohranjanje biotopov - nega (ha)	26	9.609
653 Naravni razvoj biotopov (m ³)	369	7.387
670 Puščanje stoječe biomase (m ³)	1.159	23.424
671 Puščanje podrte biomase (m ³)	252	3.254
Skupaj		46.927

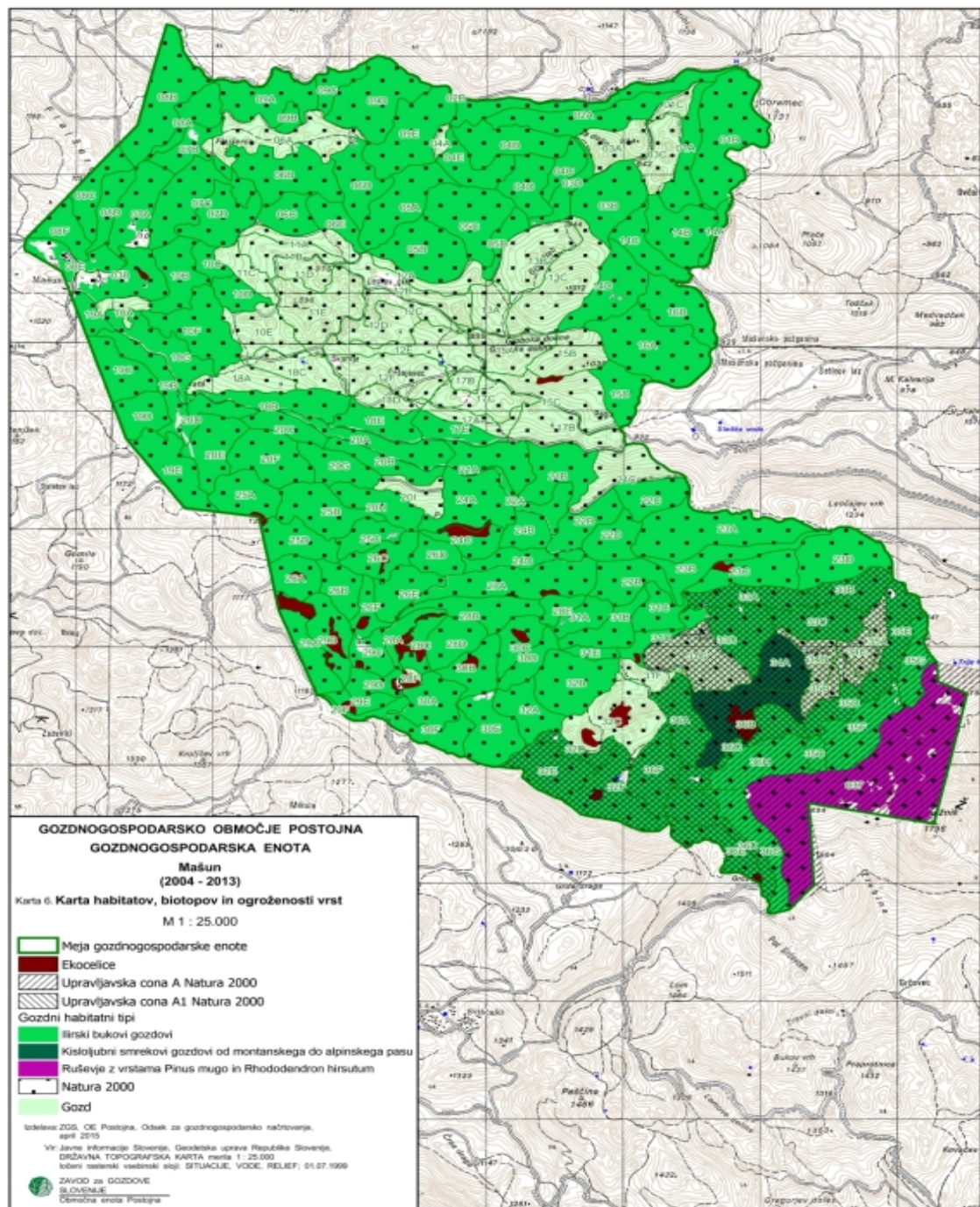


ZAVOD za GOZDOVE
SLOVENIJE

Centralna enota

Oddelek za gozdnogospodarsko načrtovanje

Karta habitatov, biotopov in ogroženosti vrst



ZAVOD za GOZDOVE SLOVENIJE

Centralna enota

Odslek za gozdnogospodarsko načrtovanje

Pregledovalnik – tabela E4

Datoteka Urjanje Pogled Zgodovina Zaznamki Orodja Pomoc

Mozilla Firefox domača str... Zavod za gozdove Slovenije

164.8.252.67/ggp/

ZAVOD ZA GOZD SLOVENIJE

Pregledovalnik podatkov o gozdovih

SYLVAMED med

Drvo slojev

Prostorske enote

Prilaz gozdov

Odseki

Gozdni sestoj

Površine v zaraščanju

Krčevne gozdov

Gozdni rezervati

Varovalni gozdovi

Požarno ogroženi gozdovi

Gozdne ceste

Vloge gozda

Ekološke funkcije gozda

Socialne funkcije gozda

Proizvodne funkcije gozda

Kartne podlage

OPIS GOZDA

GGE POLHOV GRADEC k.o. ČRNI VRH, oddjels: C21
Površina odseka: 46,21 ha

	Zasebni gozd	Državni gozd	Gozd lok. skup.	Skupaj
Površina gozda (ha)	46,21			46,21
Po parcelah (ha)	45,21			45,21

I. STANJE GOZDA
Rastiščno/lovišni razred: PODGORSKO BUKOVJE-KO

Rastišče: Nmv: 450m - 773m Položaj: POBOČJE Relief: VALOVITO
Eksp.: JV Naklon: 3 st. Kam./Skal: 5/0 %
Kamnina: DOLOMIT

Gozdne združbe	
HACQUETIO - FAGETUM - 50%	BLECHNO - FAGETUM - 35%
CARICI ALBAE - FAGETUM/CEPHALANTERO - FAGETUM - 15%	

Sestoji: deb. bu. in sm. z g.ja, deb. ko s prim. bu. gr. sm. b. ga, sm. drg. bu. drg. z. b. ga in sm. sm. drg. z. g. ja. vjs. li. bu. bu. ses. v obrn. mlado. bu. s prim. g. ja. ko. b. ga

Ohranjenost: OHRANJENI (do 30%)
Lesna zaloga: igl.: 78 m³/ha list: 230 m³/ha skupaj: 308 m³/ha
Drevesne vrste (% od LZ): Bu-49%, Sm-25%, G.ja-11%, Ko-5%, B.ga-4%, Č.ga-3%, V.js-2%
Mladovje in podmladek: Površina: 5,78ha Bu, G.ja, V.js, Sm, Ko, B.ga, LI.
Tarife: Sm-32, Je-32, OI-28, Bu-32, Hr-30, PH-30, TI-28, MI-28

MLADOVJE	DROGOVNJAK	DEBELJAK	SESTOJ V OBNOVI
3%	47%	32%	18%
V191	V189, V192, V193, V194, V196	V184, V197	V190

Funkcije in odseku: HIDROLOŠKA 2, VAROVANJE GOZDNIH ZEMLIŠČ III SESTOJEV 2, VAROVANJE NARAVNE DEDIŠČINE 2
Spravilne razmere: Način spravila: S TRAKTORJEM Spr. razdalja: 300 m Delež odp. pov. 100%

II. USMERITVE
Usmeritev za zagotavljanje funkcij gozdov: zagotavlja naj se ohranitev oz. vzpostavitev naravne sestave gozdnih življenskih združb
Usmeritev za izbiro drevev za možni posek: izbiralno redčenje, sanitarni posek, pomladitveni posek (zadržano nadaljevanje obnove)
Usmeritev za gojitvena dela: nega, gošče, letvenjaka, mladja

III. UKREPI
Možni posek po lastniških kategorijah Intenzivnost gospodarjenja: brez načrtovanih ukrepov

	Zasebni gozd		Državni gozd		Gozd lok. skupn.		Skupaj	
	MP (m ²)	% LZ	MP (m ²)	% LZ	MP (m ²)	% LZ	MP (m ²)	% LZ
Iglavci	678	19					678	19
Listavci	2.453	23					2.453	23
Skupaj	3.131	22					3.131	22

Gojitvena in varstvena dela po lastniških kategorijah (s ponovitvami)

	Enota	Zasebni gozd	Državni gozd	Gozd lok. skupn.	Skupaj
Nega mladja	ha	0,40			0,40
Nega gošče	ha	0,47			0,47
Prvo redčenje	ha	1,06			1,06

Št. zadetkov: 1

vrst bukev Tarifa za skupno drevo

raznako ime	Vrsta spravila	Razdalja spravila (m)	Delež odprte površine odseka (%)	intenziteta gospodarjenja	Opisi
	s traktorjem	300	100	7	

13:25

Opis odseka (obrazec E4)

V opisu odseka (obrazec E4) bo dodatno navedeno:

- Zavarovano Območje (**ZO**)
- Območje **NATURA 2000** (**SPA, PSCi** ter usmeritve, pri kompleksnih območjih tudi upravljavska cona)
- Območje **EPO**
- Gozdni **Habitatni Tip (GHT)**

Zgoraj naštetih podatki se ne vnašajo posebej temveč so že pripravljene v bazi.

V E4 so umeščeni tudi ukrepi za krepitev funkcij gozdov. Ukrepe za NATURO 2000 navajamo posebej.



ZAVOD za GOZDOVE
SLOVENIJE

Centralna enota

Oddelek za gozdnogospodarsko načrtovanje

Pregledovalnik – opis sestoja

Datoteka Urjanje Pogled Zgodovina Zaznamki Orodja Pomoc

Mozilla Firefox: domača str... Zavod za gozdove Slovenije ekocelice - dragan.matijasi...

164.8.252.67/ggp/

ZAVOD ZA GOZDOVE SLOVENIJE

Pregledovalnik podatkov o gozdovih

SYLVAMED Medicinal Forests for All

med

Drvo slojev

Iskalniki

Vrsta vrstena.

Vnesite oznako odseka.

Prkaži

Sestoji

Gozdno-gospodarska območja:

Postojna

Oznaka odseka:

210208

Oznaka sestoja:

X001

Prkaži

Digitalni katastrski načrt

Katastrska občina:

Ime ali št. katastrske občine

Parcelna številka:

Parcelna številka s podelilko

Prkaži

Koordinate

Koordinata:

Vnesite koordinato

Prkaži

Pregledna karta

Nazaj Naprej Začetni prikaz Povečava Premk Izbira objektov Natisni zemljevid Povezava

Slovenščina Angleščina

X001

Površina sestoja: 2,34 ha

Sklep: NORMALEN

Razvojna faza: DEBELJAK

Smernica: EKOCELICA (BREZ UKREPOV)

Zasnova: vse skupaj

Negovanost: NENEGOVAN

DRŽAVNI GOZD

	Igljanci	Listavci	Skupaj
Lesna zaloga (m ³ /ha)	44	335	379
Možni posek (m ³)			
Drevesne vrste (% od LZ)	Bu-84%, Sm-6%, Je-6%, Gja-5%		
Mladovce in podmladek: 0,24 ha - Smreka, Jelka, Bukev, Gorski javor.			

Merilo: 1000 Lokacija: 415377.49, 94539.77

Št. zadetkov: 1

e mekli	Gozdno-gospodarska smernica	Zasnova sestoja	Sestojni sklep	Površina pomladka v sestoji	Zasnova pomladka v sestoji	Negovanost sestoja	Lesna zaloga igljavcev v sestoji (m ³)	Lesna zaloga listavcev v sestoji (m ³)	Skupna lesna zaloga v sestoji (m ³)	Dpisi
20			2	0,24	2	3	104	42	146	

SL 13:31

Postopek izdelave GGN GGE

Zadnje leto veljavnosti „starega“ GGN   Prvo leto veljavnosti „novega“ GGN

	januar - marec	april - junij	julij – sept.	okt. – dec.	januar - april	maj - junij	julij – sept.	okt. – dec.
ZGS	Priprav. dela	Teren	Teren (izločanje ekocelic, določanje ukrepov za Naturo...)	Obdelava podatkov (izločanje ekocelic, določanje ukrepov za N2K...)	Priprava osnutka GGN	Javne razgrnitve in javne obravnave	Priprava predloga GGN GGE	Sprejem GGN GGE
ZRSVN	Priprava NV smernic	Usklajevanje NV smernic	Izločanje ekocelic, določanje ukrepov	Izločanje ekocelic, določanje ukrepov		Pripombe na JR in JO	Mnenje ZRSVN	

Presoja o potrebi
CPVO

Zaključki

- Dopolniti **Priročnik za izdelavo GGN GGE in tabelo E4**
- **Uskladiti predpise** (CPVO, Pravilniki...)
- **Zagotoviti sodelovanje med ZGS in ZRSVN** pri določitvi ukrepov, ki so pomembni za NATURO 2000 (651, 652, 653, 670, 671)
- **Zagotoviti finančna sredstva za ukrepe** za NATURO 2000 (*653: naravni razvoj biotopov...*)
- **Dosledno evidentirati delovni čas na ZGS** za potrebe prilagojenega gozdnogospodarskega načrtovanja za NATURO 2000 (od 1. 5. 2015 naprej)

