

POSVET

Program upravljanja z območji Natura 2000 v Sloveniji 2015 – 2020 za sektorja gozdarstvo in lovstvo

Izvajanje ukrepov Natura 2000 na območju ZGS OE Slovenj Gradec

Razstavni salon MOM, Maribor, 7. maj 2015

Sebastjan Štruc, ZSRVN

Zdravko Miklašič, ZGS

ZAKON o ohranjanju narave (ZON, Uradni list RS, št. 96/04 – ZON-UPB2, 61/06 – ZDru-1, 32/08 – odl. US in 8/10 - ZSKZ-B in 46/14)

Pri urejanju prostora, **rabi naravnih dobrin** in varstvu nepremične kulturne dediščine se upoštevajo nekatera splošna načela in principi ohranjanja narave:

- ZON določa ukrepe ohranjanja biotske raznovrstnosti in sistem varstva naravnih vrednot z namenom prispevati k ohranjanju narave **(1. člen ZON)**.
- Ukrepi ohranjanja biotske raznovrstnosti in sistem varstva naravnih vrednot se vključujejo v urejanje prostora ter **rabo in izkoriščanje naravnih dobrin** ter ukrepe varstva kulturne dediščine na način, ki ga določa zakon **(6. člen ZON)**.
- Posegi v naravo, ki vključujejo tudi gradnje, se morajo planirati, načrtovati in izvajati tako, da ne okrnijo narave. Okrnitev narave je stanje narave, ko so zaradi človekove dejavnosti spremenjeni naravni procesi tako, da je porušeno naravno ravnovesje ali so uničene naravne vrednote **(11. člen ZON)**.
- V postopkih **načrtovanja rabe ali izkoriščanja naravnih dobrin in urejanja prostora** mora pristojni državni ali lokalni organ izbrati tisto odločitev, ki ob približno enakih učinkih izpolnjuje merilo najmanjšega možnega poseganja v naravo in v primeru obstoja alternativnih tehničnih možnosti za izvedbo posega ne okrni narave **(96. člen ZON)**.

U R E D B A o posebnih varstvenih območjih (območjih Natura 2000) (Uradni list RS, št. 49/04, 110/04, 59/07, 43/08, 8/12, 33/13, 35/13 (popr.), 39/13 Odl.US, 3/14)

7. člen, šesti odstavek

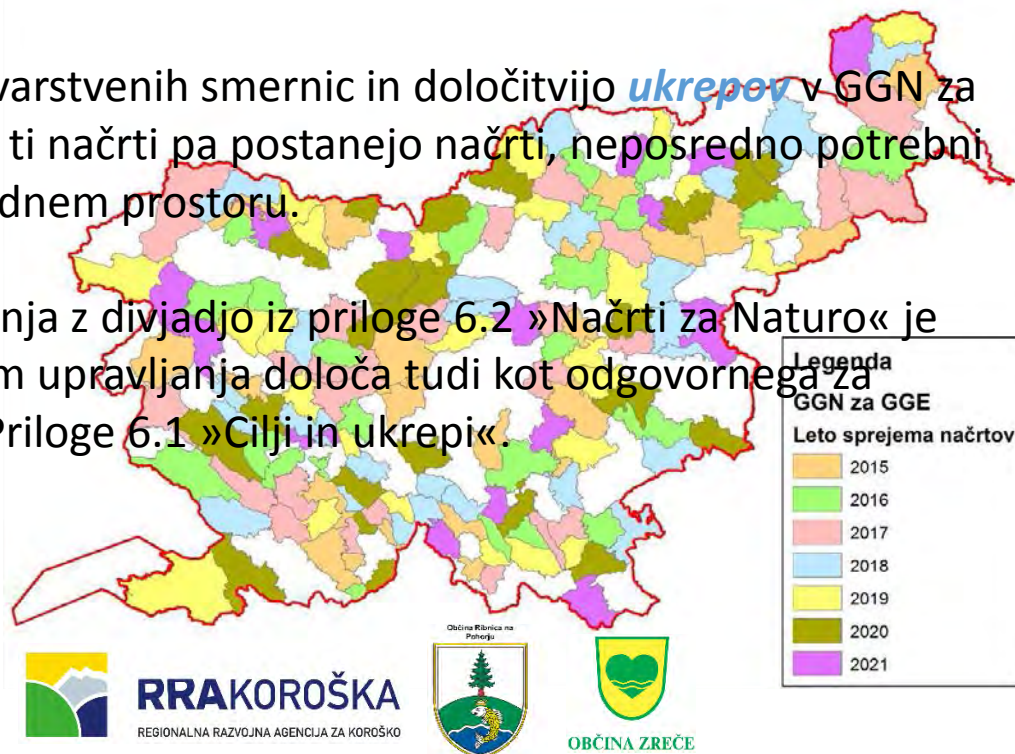
Podrobnejše in konkretne varstvene usmeritve se morajo **obvezno upoštevati** pri izdelavi načrtov rabe naravnih dobrin - *gozdnogospodarskih načrtov gozdnogospodarskih enot.*

PROGRAM upravljanja območij Natura 2000 (2015–2020) (sklep vlade 00719-6/2015/13 z dne 9. 4. 2015)

Gozdnogospodarski načrti za gozdnogospodarske enote (GGN za GGE) morajo vsebovati **konkretne usmeritve in ukrepe**, ki so podane v naravovarstvenih smernicah. V primeru specifičnih razmer na terenu je ob izdelavi le-teh dopustna sprememba pri doseganju referenčnih vrednosti.

Po ustrezni vgraditvi usmeritev iz naravovarstvenih smernic in določitvijo **ukrepov** v GGN za GGE ZRSVN izda pozitivno mnenje nanje, ti načrti pa postanejo načrti, neposredno potrebni za ohranjanje območij Natura 2000 v gozdnem prostoru.

Izdelovalec posameznega načrta upravljanja z divjadjo iz priloge 6.2 »Načrti za Naturo« je določen s predpisi o lovstvu in ga program upravljanja določa tudi kot odgovornega za vgraditev usmeritev oziroma ukrepov iz Priloge 6.1 »Cilji in ukrepi«.



Naravovarstvene smernice – osnutek (začetek meseca maja)

ZGS – popisi na terenu (smernice kot pomoč za delo na terenu)

ZRSVN – pregled stanja na terenu

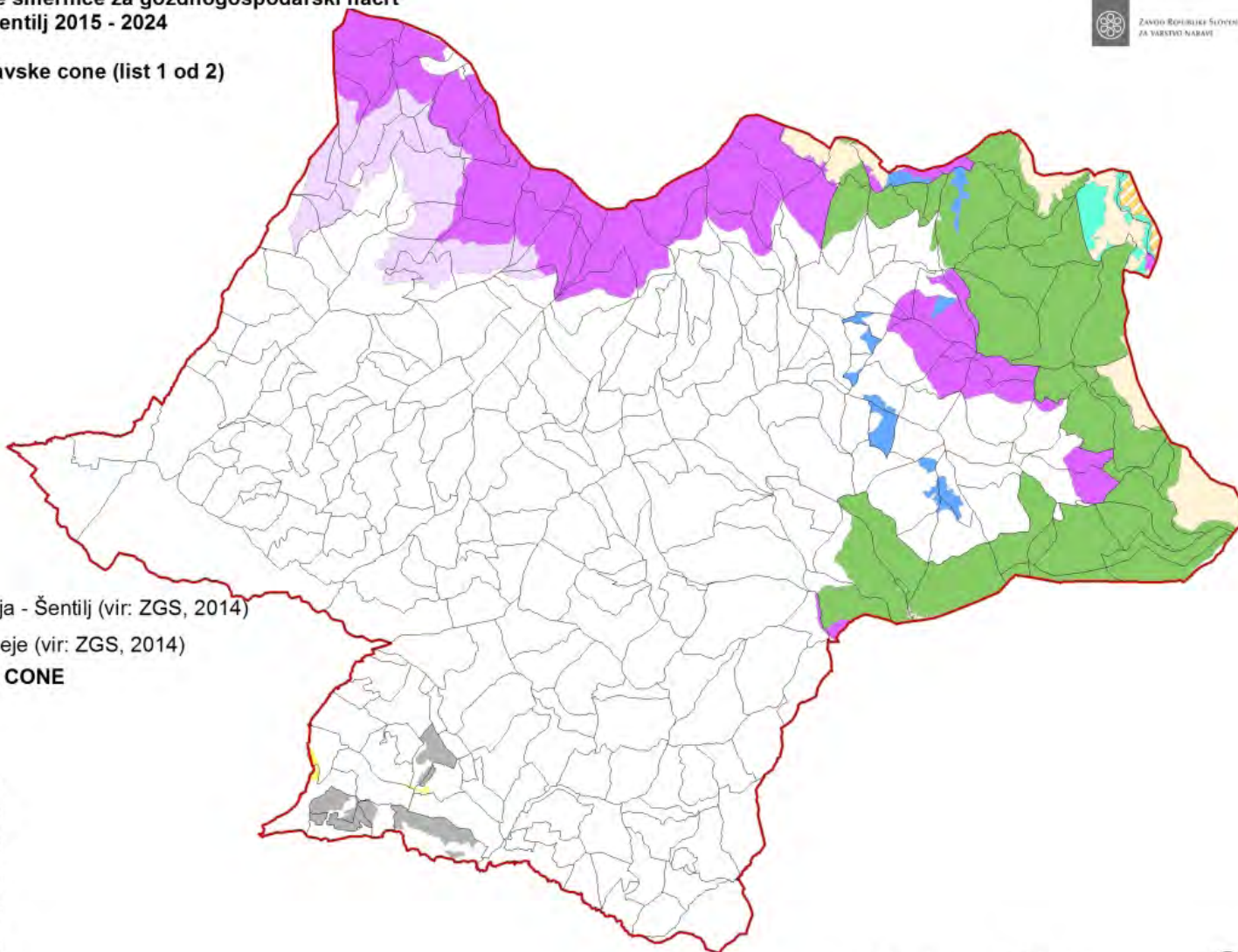
ZGS, ZRSVN – skupni terenski ogledi, namenjeni umeščanju ukrepov za krepitev
biodiverzitete

ZRSVN – izdelava končnih naravovarstvenih smernic

ZGS – vključitev končnih naravovarstvenih smernic v GGN GGE

**Naravovarstvene smernice za gozdnogospodarski načrt
GGE Mislinja - Šentilj 2015 - 2024**

Priloga: Upravljske cone (list 1 od 2)



Legenda

GGE Mislinja - Šentilj (vir: ZGS, 2014)

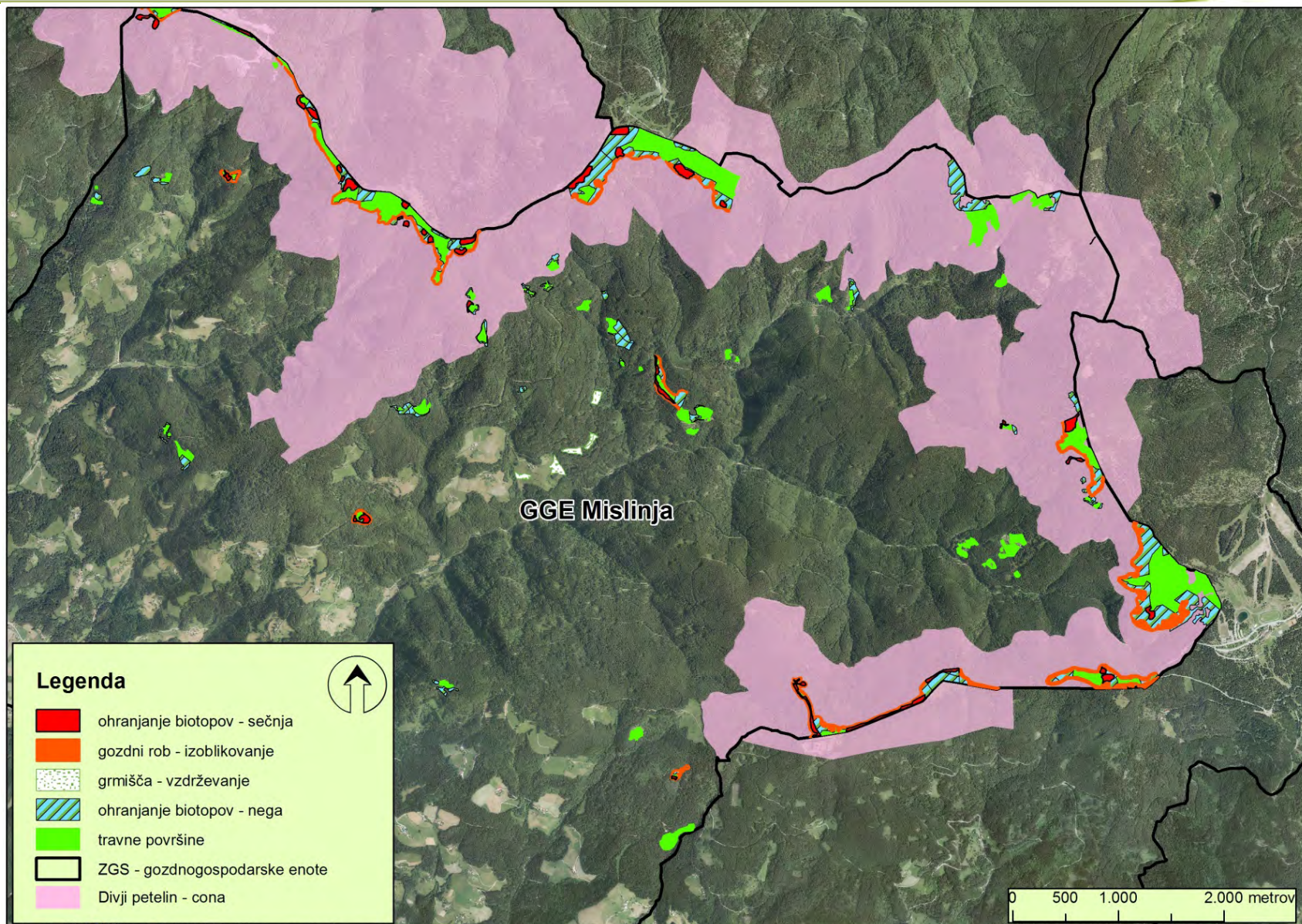
Odsečne meje (vir: ZGS, 2014)

UPRAVLJAVSKE CONE

- 3224_A
- 3224_B
- 3270_5006_A
- 3270_5006_B
- 3270_5006_C
- 3270_5006_D
- 3270_5006_E
- 3270_5006_G
- 3270_5006_H

0 0,5 1 2 Kilometrov







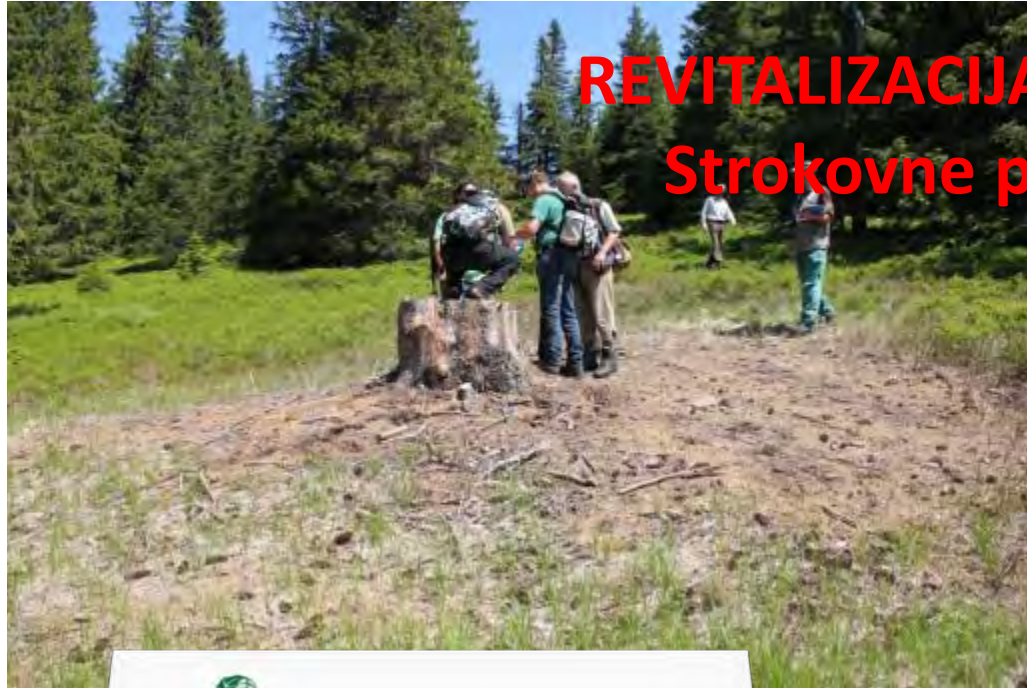
Kaluže, vodne kotanje, mokrišča, barja, povirja – 652 (ohranjanje biotopov nega); – 612 (vzdrževanje vodnih virov v gozdu); 617 (izdelava vodnih virov v gozdu)

Zap. št.	Vrsta opravila	Šifra opr.	Pov. (ha)	Pon.	Domače ime - lastnik	Katastrska občina	Oddelek	Koordinate X	Y	Parc. št.	Upravljevec lovišča
Odstranjevanje zarasti na visokih barjih											
1.	Ohranjanje biotopov nega	652	0,05	1	Visoko barje - Črni vrh vzhodno	Mislinja - 864	01031	518496	149212	2195/1	
2.	Ohranjanje biotopov nega	652	0,17	1	Visoko barje - Kraguljišče	Mislinja - 864	01107B	524782	144986	2316/1	

Zap. št.	Vrsta opravila	Šifra opr.	Pov. (ha)	Pon.	Domače ime - lastnik	Katastrska občina	Odd.	Koordinate X	Y	Parc. št.	Zakupi, dogovori
3.	Ohranjanje biotopov nega	652	0,13	1	Visoko barje - P						
4.	Ohranjanje biotopov nega	652	0,11	1	Visoko barje me Volovico in Turn						
6.	Ohranjanje biotopov nega	652	0,38		Planinka - visoki						
7.	Ohranjanje biotopov nega	652	0,19		Črne mlake						
8.	Ohranjanje biotopov nega	652	0,19		Javorič - prehod						
9.	Ohranjanje biotopov nega	652	11,92		Lovrenška barja						
10.	Ohranjanje biotopov nega	652	0,43		Lovrenška barja Mulejevemu vrh						
Izdelava vodnih virov v gozdu – 617											
5.	Izdelava vodnih virov in kalov v gozdu	617	0,03		Nad Krivčevim travnikom - Krez Stefan						
47.	Vzdrževanje pašnikov in travnikov	611	1,12		Karbusovo	Mislinja - 864	01066 A	515803	147168	285/1, 275	
48.	Vzdrževanje pašnikov in travnikov	611	0,34	9	Karbusovo – zadnja njiva	Mislinja - 864	01066 A	515617	147421	272,	Za zmenit
49.	Vzdrževanje pašnikov in travnikov	611	0,11	2	Karbusovo – zadnja njiva desno	Mislinja - 864	01066 A	515632	147362	285/1, 287	Za zmenit
50.	Vzdrževanje pašnikov in travnikov	611	0,29	3	Krivčev travnik	Šentilj pod Turjakom - 863	01015	516156	149840	1118/11, 1118/7, 1118/6, 1118/9, 1118/8	
51.	Vzdrževanje pašnikov in travnikov	611	0,54		Mesnatec - vikend Korp	Šentilj pod Turjakom - 863	01005	515636	149801	1122/1, 1122/3, 1122/4	
52.	Vzdrževanje pašnikov in travnikov	611	0,01	4	Mesnatec - vikend Kičjo	Šentilj pod Turjakom - 863	01005	515532	149796	1123/1, 1122/5, 1122/6, 1123/2	
53.	Vzdrževanje pašnikov in travnikov	611	0,50	4	Necnarjevo	Šentilj pod Turjakom - 863	01004 B	514930	149575	1042, 1045/2, 1050, 1043	Za zmenit
54.	Vzdrževanje pašnikov in travnikov	611	0,4	4	Lenček - SKZG	Mislinja - 864	01048	520926	148125	2204/2, 2204/7	
55.	Vzdrževanje pašnikov in travnikov	611	0,1	4	Skrlovnik - SKZG	Mislinja - 864	01048	521018	148059	2204/2	
56.	Vzdrževanje pašnikov in travnikov	611	0,18	8	Požeg bajta	Paka II - 2645	01166	520452	144169	8/4	
57.	Vzdrževanje pašnikov in travnikov	611	1,31		Cencnovo	Mislinja - 864	01037 A	521853	148723	2204/6; 2204/1; 386	
58.	Vzdrževanje pašnikov in travnikov	611	0,08	3	Švečkovo	Mislinja - 864	01037 A	522073	148561	391	Za zmenit
59.	Vzdrževanje pašnikov in travnikov	611	0,52	?	Zg. glažuta pod in nad cesto	Mislinja - 864	01038 A	522096	148702	2204/1	

REVITALIZACIJA TRAVIŠČ

Strokovne podlage



Projektna enota Ostruščica

Analiza stanja

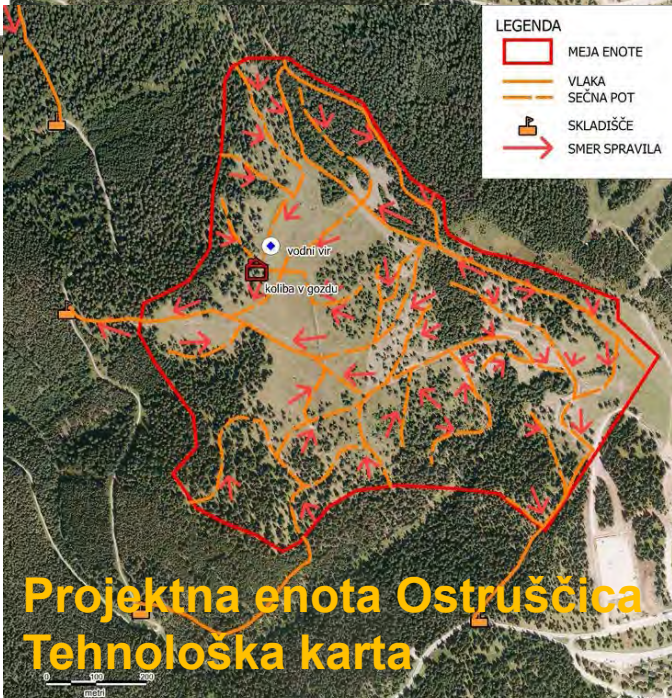


ZAVOD za GOZDOVE
SLOVENIJE



LEGENDA

TRAVNIKI
POVRŠINE V ZARAŠČANJU
VODNE POVRŠINE
GOZD



LEGENDA

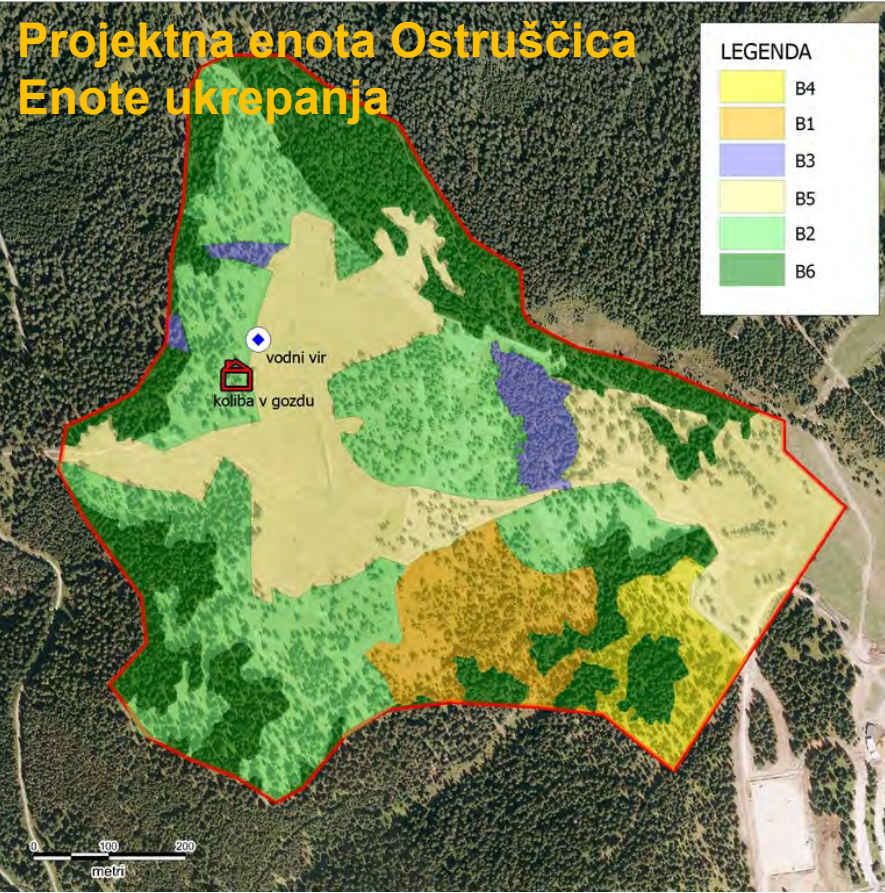
MEJA ENOTE
VLAKA
SEČNA POT
SKLADIŠČE
SMER SPRAVILA

Projektna enota Ostruščica

Tehnološka karta

Projektna enota Ostruščica

Enote ukrepanja



LEGENDA

B4
B1
B3
B5
B2
B6





ZAVOD za GOZDOVE SLOVENIJE

ENOTA UKREPANJA	OPIS	UKREP	POVRŠINA ENOTA UKREPANJA (ha)	POSEK (m3)*
B1	Negozdna površina s smrekami, borovnico in brusnico	posek posameznih osebkov	4,40	100
B2	Negozdna površina porasla s smreko	posek 90% , odstranitev panjev, košnja	18,22	1000
B3	Gozd smreke	minimalni posek	1,61	50
B4	Negozdna površina, volkovje, čmerika	posek dreves (pas 20m), odstranitev panjev	2,45	150
B5	Negozdna površina	košnja, paša	16,28	50
B6	Gozd	minimalni posek	13,87	370
Skupaj B			56,83	1720

ENOTA UKREPANJA / B2 /

Površina: 18,22 ha

a. STANJE

vrstno bogata travnišča s prevladujočim navadnim volkom (*Nardus stricta*) porasla s smreko, ki se pojavlja posamezno in v skupinah, preko enote poteka tekaška proga, prisoten in zaščiten je vodni vir – napajališče.

b. CILJ

vrstno bogata travnišča s prevladujočim navadnim volkom (*Nardus stricta*) na katerih se pojavlja smreka posamezno in v skupinah.

c. USMERITVE

povečevanje deleža vrstno bogatih travnišč (pašne površine) in zagotavljanje njihovega ohranjanja, puščajo se posamezne skupine drevja, puščanje starih dreves, dreves z dupli, sušic in podrtic različnih premerov, med površinami vrstno bogatih travnišč se ohranjajo posamezna drevesa ali skupine smreke, ohranjanje mravljišč, upoštevanje turistično rekreativne rabe, ohranjanje travnišč s košnjo.

d. UKREPI

posek do 90 % dreves smreke (ocenjena količina 1000 m³), odstranitev panjev (1000 panjev), košnja ali paša.

PROGRAM FINANČNEGA MEHANIZMA EGP 2009 – 2014

PODROČJE B1 – Biotska raznovrstnost in ekosistemske storitve

Nosilec:

- Zavod za gozdove Slovenije

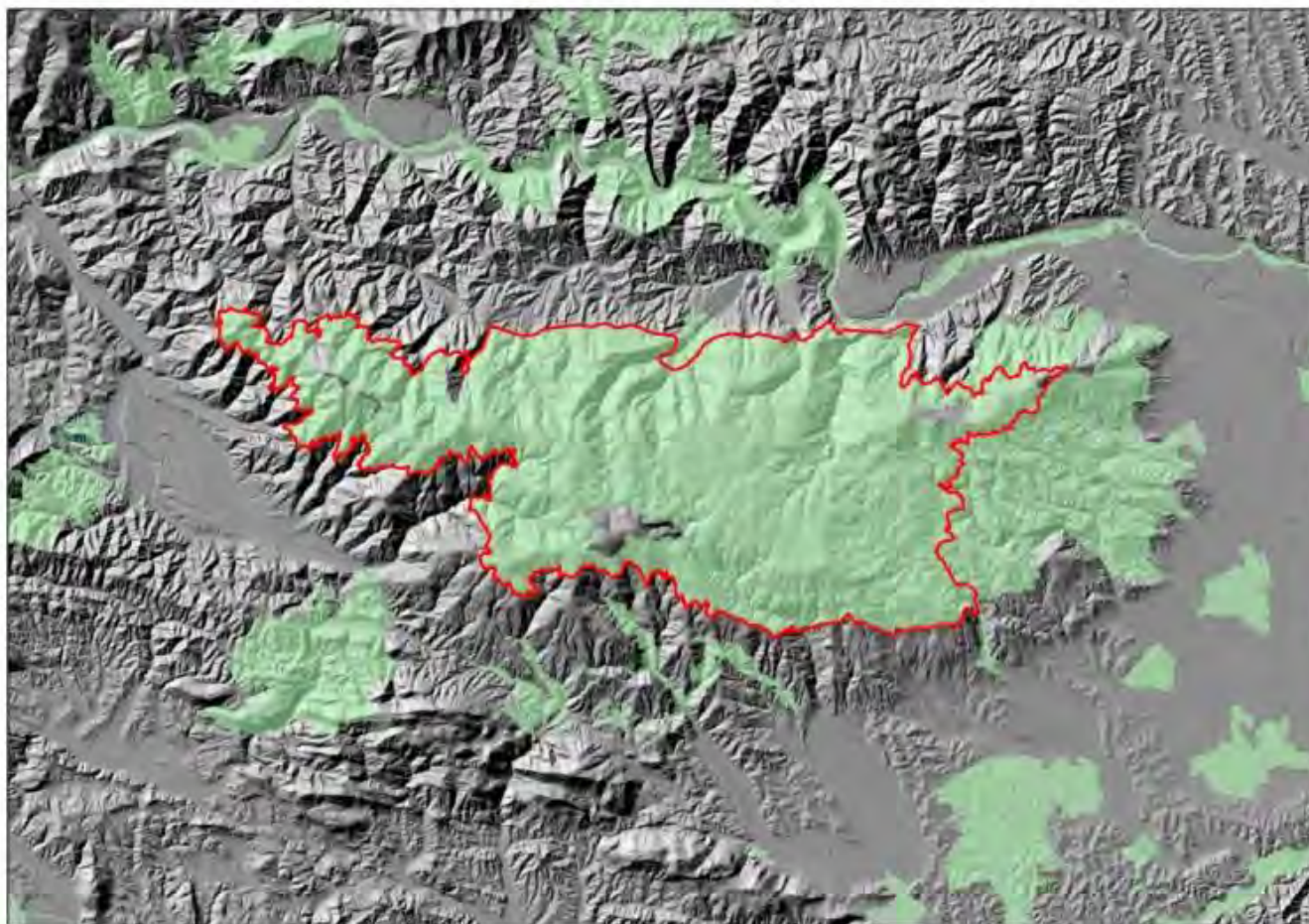
Partnerji:

- Zavod RS za varstvo narave
- RRA Koroška – regionalna razvojna agencija za Koroško, d.o.o.
- Občina Zreče
- Občina Ribnica na Pohorju

Trajanje:

- 4.3.2014 – 30.4.2016

OBMOČJE PROJEKTA



CILJI PROJEKTA SUPORT

SPECIFIČNI CILJI:

- **Izboljšati stanje** mokrišč, vrstno bogatih travišč in gozdov znotraj projektnega območja
- **Pridobiti podatke** o stanju in razširjenosti 5 vrst ptic z neznanim stanjem na Pohorju
- **Povečati površine** tarčnih habitatnih tipov in habitatov tarčnih vrst z ustreznim upravljanjem
- **Uskladiti interese** na projektnem območju
- **Vzpostaviti model** upravljanja na območjih z visoko biotopsko vrednostjo
- **Vključiti naravovarstvene usmeritve** v strateške dokumente sektorjev

Delovni načrt projekta

1. Upravljanje in koordinacija
2. Informiranje in obveščanje
3. Varstveni ukrepi na terenu
4. Spremljanje stanja (monitoring)
5. Učinkovito upravljanje Natura 2000 območij

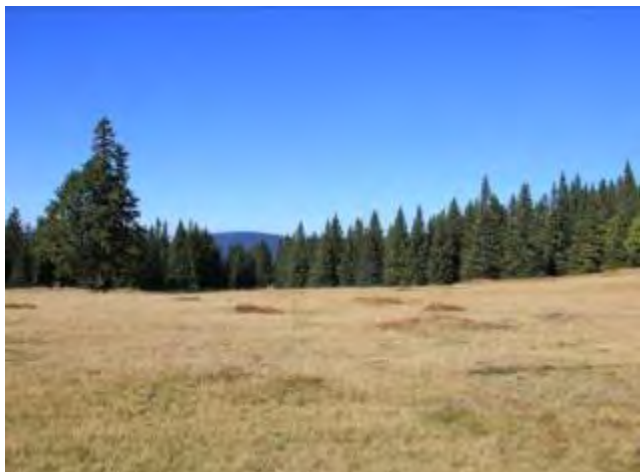
DS 4. Spremljanje stanja (monitoring)

DS 4.1 Spremljanje stanje vrst in HT na območjih varstvenih ukrepov na terenu

- vzpostavljen **monitoring hidrologije** na prehodnih in visokih barjih (digitalni piezometri)
- vzpostavljen **monitoring obiska in monitoring človeških motenj** na območjih varstvenih ukrepov na terenu (IR kamere - spremljava umetnih gnezd, magnetometrski digitalni senzorji – spremljava vozil)
- spremljanje stanja na podlagi učinkov varstvenih ukrepov – 4 HT, 5 vrst

DS 4.2 Spremljanje stanje vrst in HT katerih stanje ohranjenosti je neznano

- izvedeno spremljanje stanja – 5 vrst (gozdni jereb, mali skovik, koconogi čuk, triprsti detel, črna žolna)



BARJANSKI GOZDOVI

AKTIVNA VISOKA BARJA

PREHODNA BARJA

VRSTNO BOGATA TRAVIŠČA

DIVJI PETELIN

RUŠEVEC

VELIKI PUPEK

HRIBSKI URH

TRAVNIŠKI POSTAVNEŽ



DS 3. Varstveni ukrepi na terenu

DS 3.1 Priprava izvedbenega načrta za varstvene ukrepe na terenu

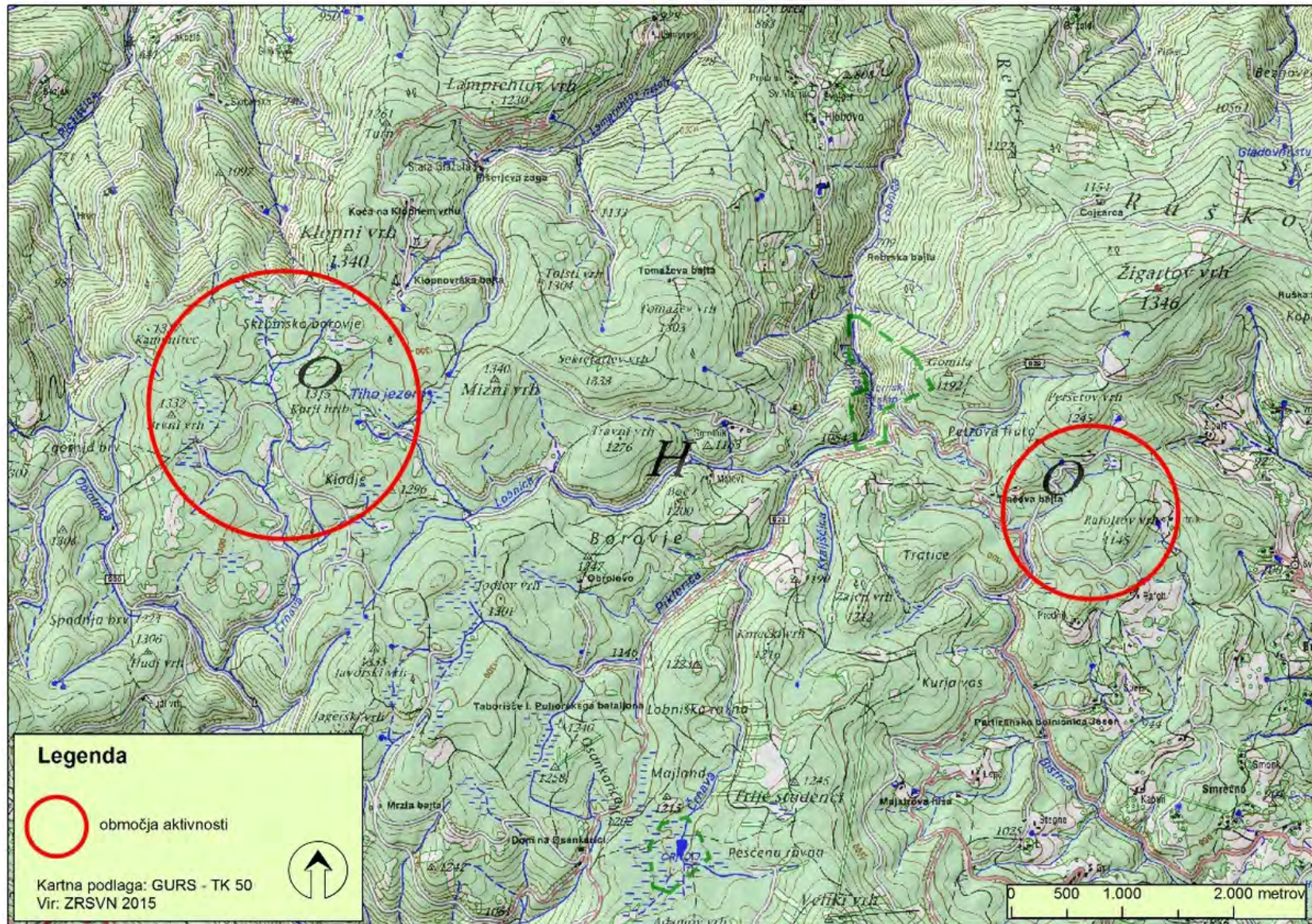
Pripravljen bo izvedbeni načrt, ki bo služil kot podlaga za izvajanje in spremljanje učinkov varstvenih ukrepov na terenu **(DEJ 3.2-3.9)** za izbrane **vrste (5)** in **habitatne tipe (4)**:

Rezultat: zasnova varstvenih ukrepov na terenu, vključevanje ukrepov v obstoječi sistem sektorskega načrtovanja.

DS 3.2 Izboljšanje stanja na mokriščih

- selektivno odstranjevanje zarasti: 5 ha površin
- postavitve lesenih pregrad: 18 enot
- postavitve vodnih kotanj: 3 vodne kotanje
- postavitve digitalnih merilcev vodostaja: 4 enote







DS 3.3 Selektivno odstranjevanje zaraščenosti na traviščih

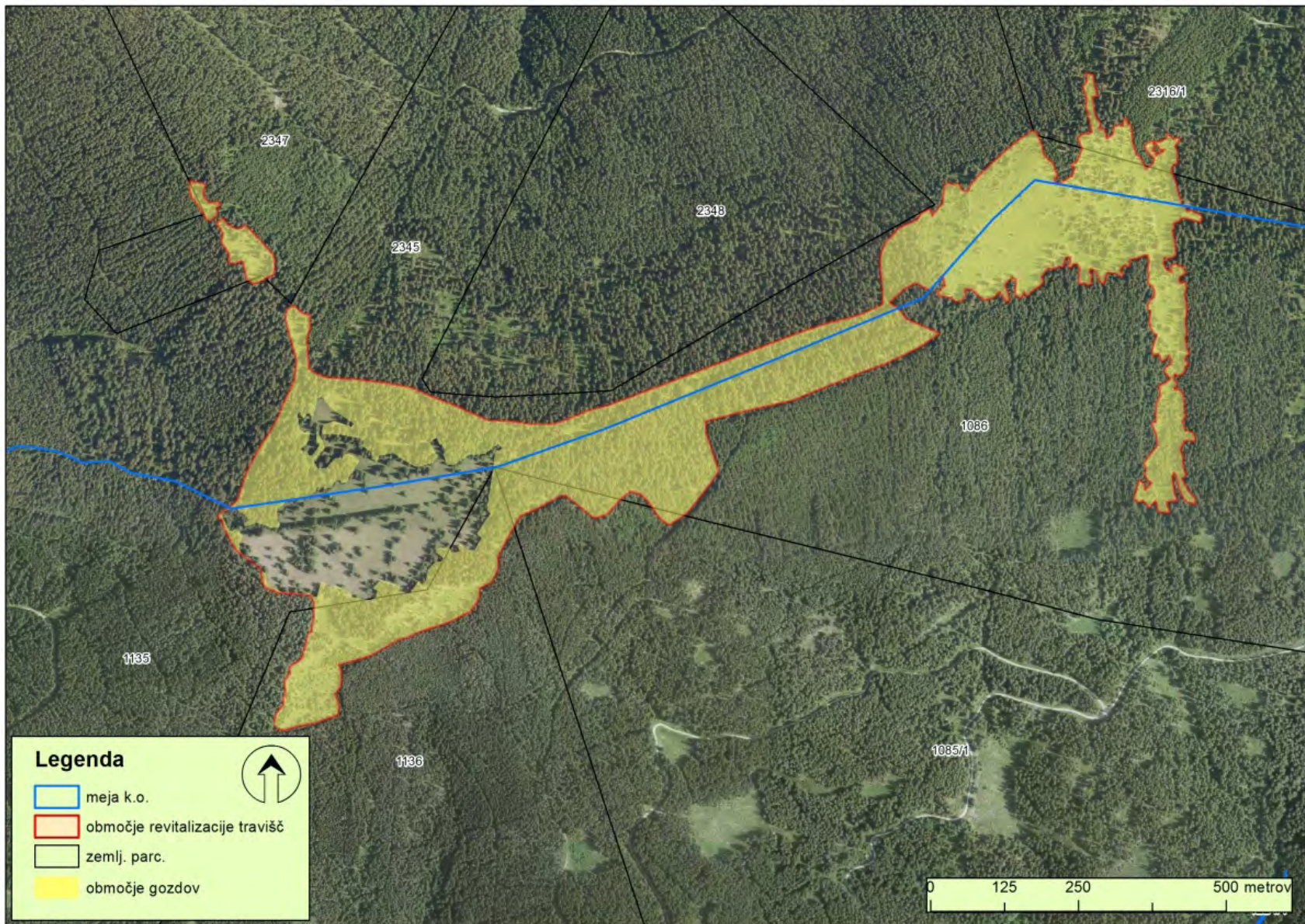
- povečanje traviščnih površin:

18 ha

- izboljšanje strukture gozdnih robov:

vsaj 400 metrov





DS 3.4 Izboljšanje strukture sestojev in funkcij gozda

- površina strukturiranih sestojev (stopničasta zgradba) – 2 ha,
- površina strukturiranega gozdnega roba – 5 ha,
- površina izboljšanega habitata zavarovanih vrst – 33 ha,
- št. učnih objektov – 4 (zaradi izvedbe strokovnih izobraževanj – gozdariji).

DS 3.5 Povečanje prehranske baze za spremljane vrste

- sadnja sadik (jerebika, bukev, macesen):

9.600 kosov na 3,0 ha

- postavitve lesenih ograj za skupinsko zaščito gozdnega mladja:

9 večjih in 20 manjših (skupna dolžina 2.040 m)

DS 3.6 Sanacija žičnih ograj

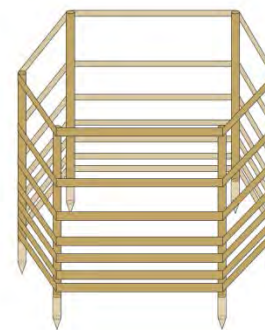
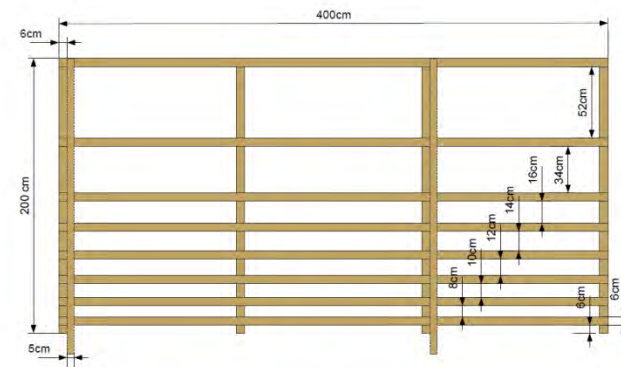
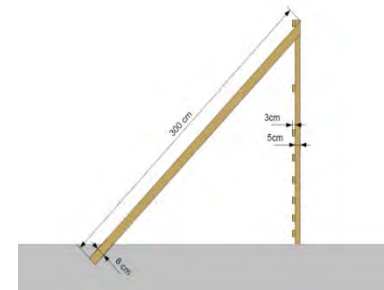
- odstranitev obstoječih žičnih ograj:

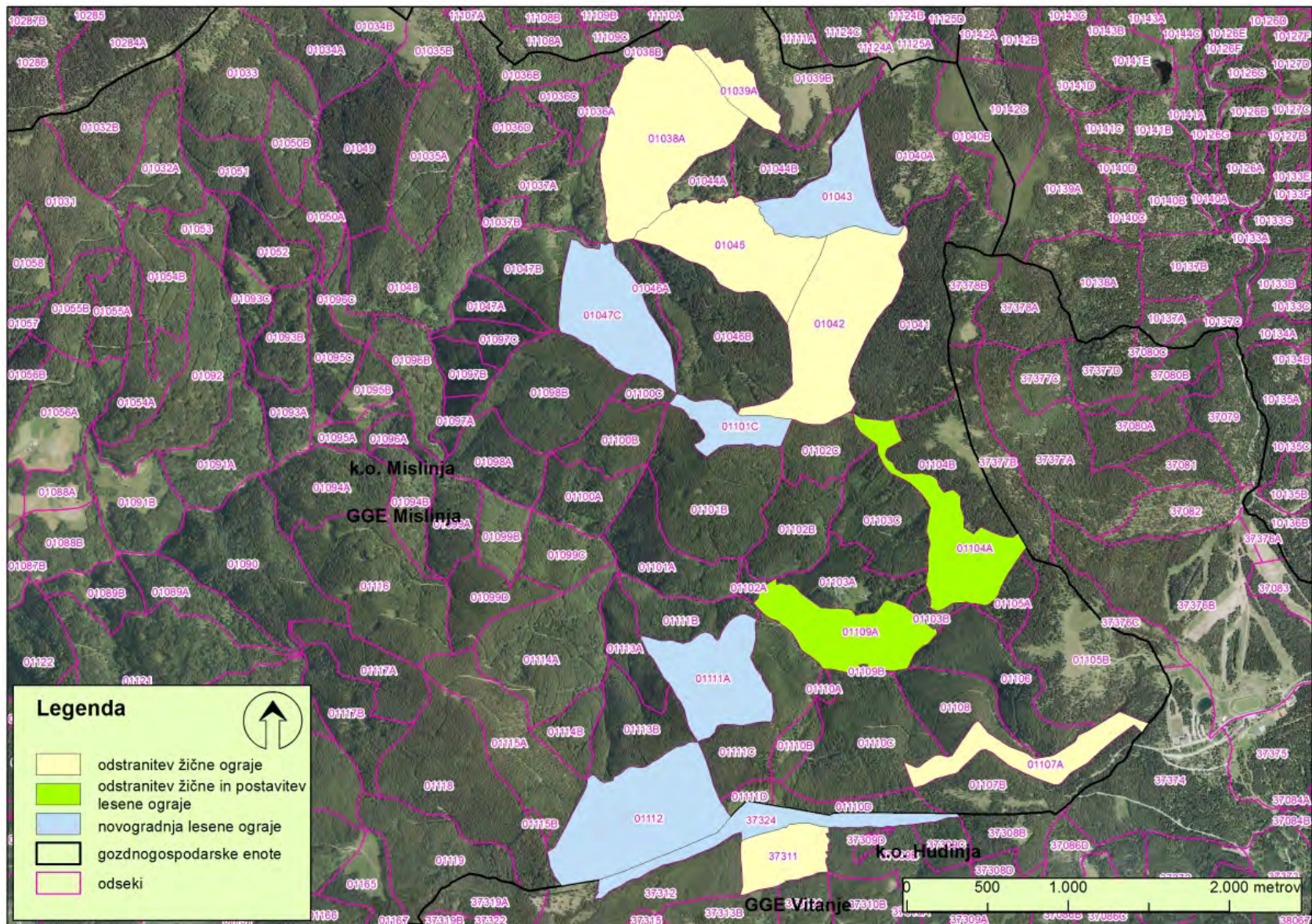
7 objektov (skupna dolžina 3.210 metrov)

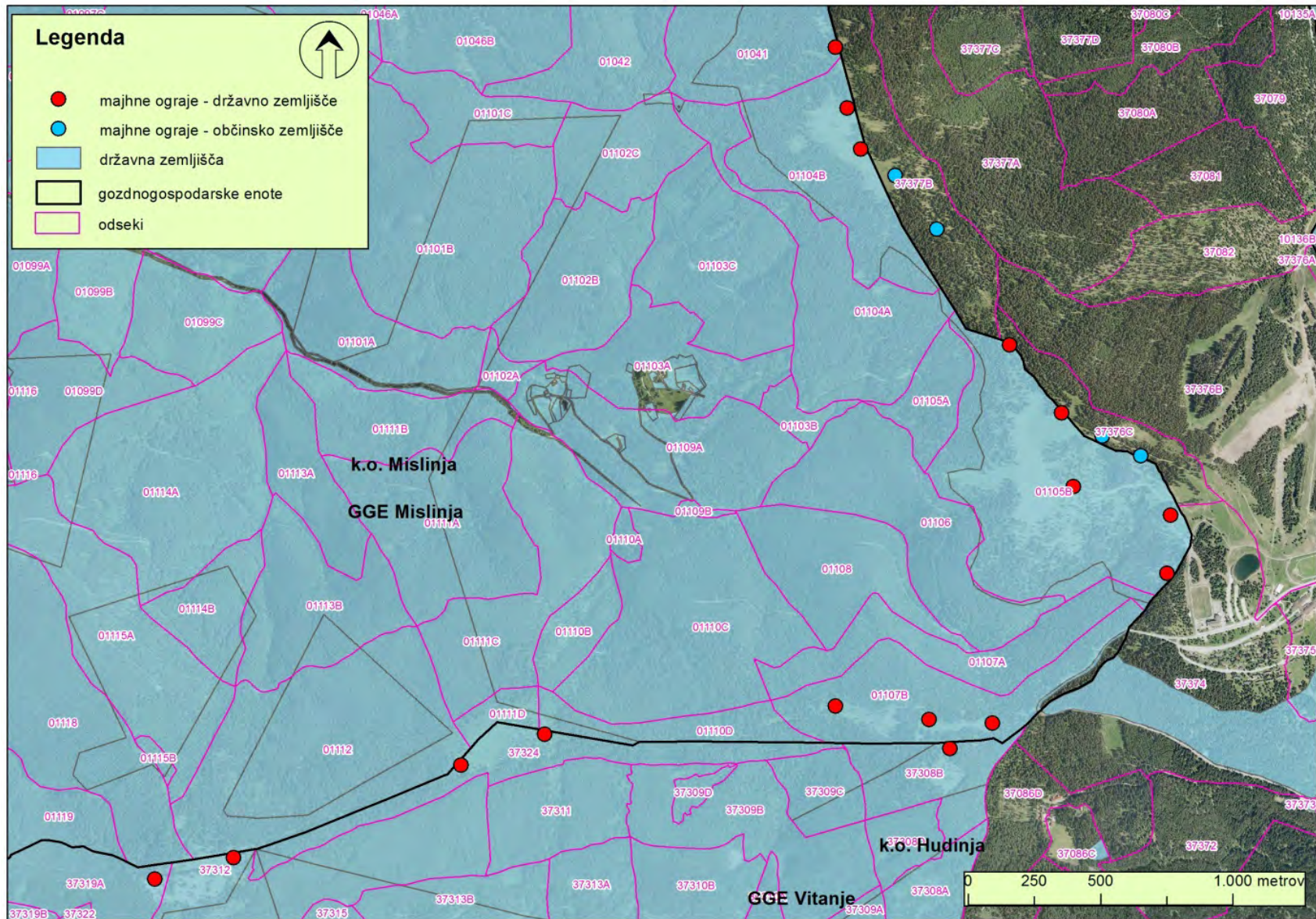
- odstranitev in zamenjava obstoječih žičnih ograj z lesenimi ograjami:

2 objekta (skupna dolžina 850 metrov)

- označitev 14.000 m žičnih ograj (min. 60 lokacij)







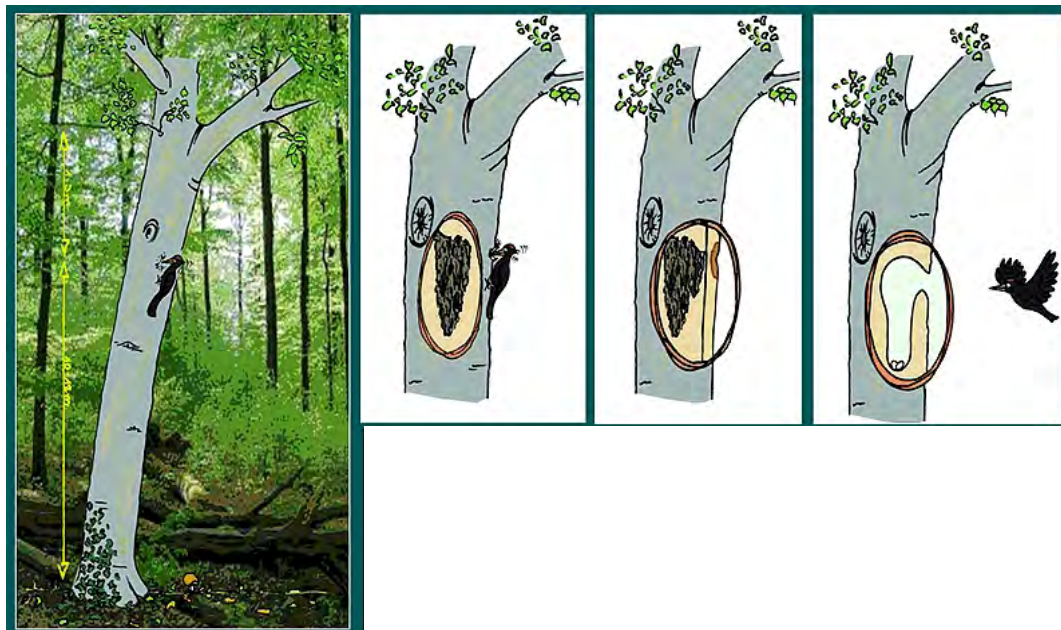
DS 3.7 Določitev malopovršinskih ekocelic in habitatnega drevja

- določitev ekocelic v državnih gozdovih:

skupaj 10 ha (GGE Vitanje, GGE Lovrenc na Pohorju)

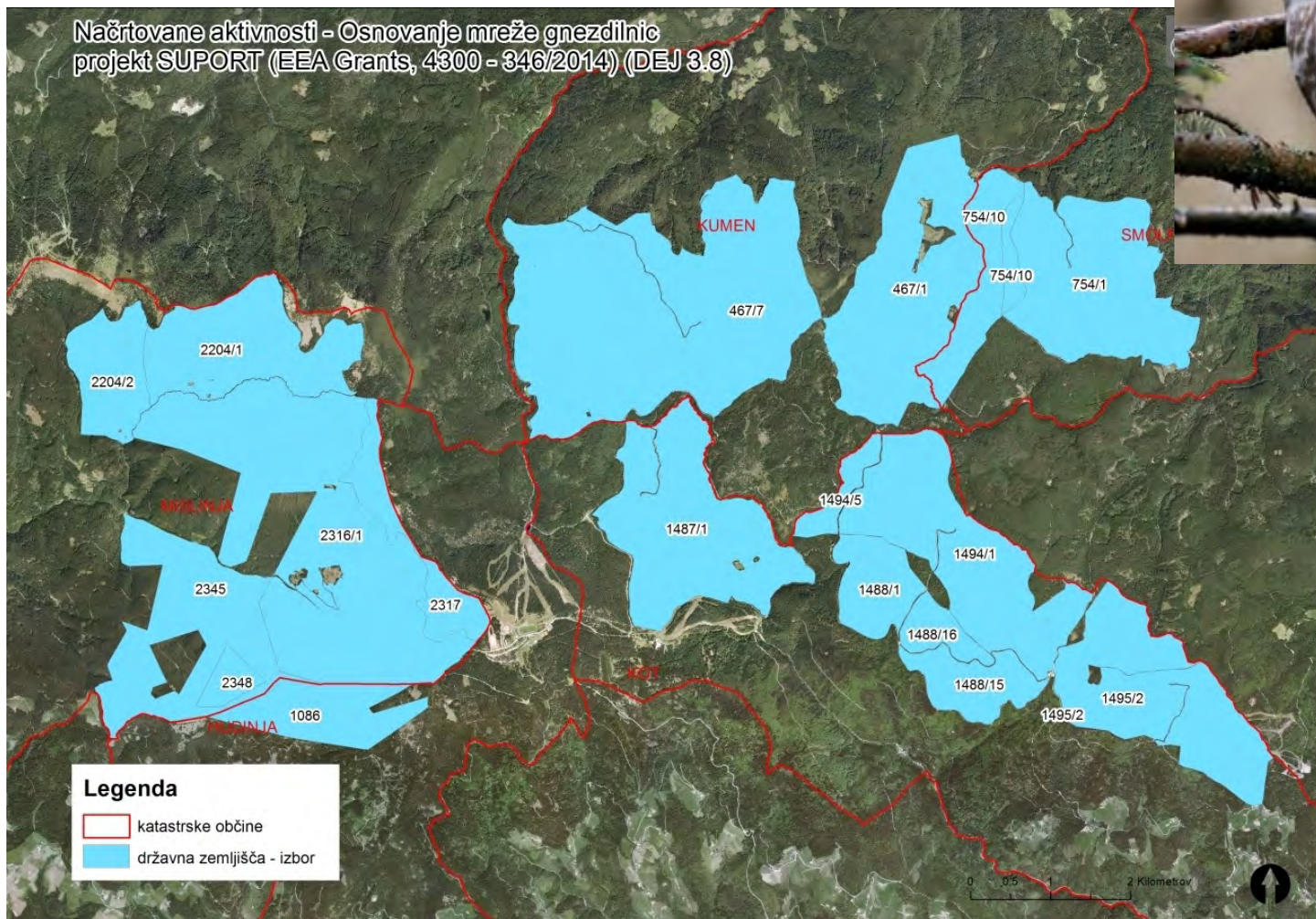
- Določitev habitatnih dreves v zasebnih gozdovih:

skupaj 500 dreves



DS 3.8 Osnovanje mreže gnezdilnic

- postavitev 60 gnezdilnic za sekundarne duplarje



DS 3.9 Omilitev negativnega vpliva divjadi in lovske infrastrukture

- postavitve lovskih objektov in naprav:

odstranitev dveh objektov in naprav in postavitve dveh prostostojećih prež

- postavitve lovke:

postavitve dveh lovke za odlov plenilcev



Projekt *SUPPORT*

DS 5 – Učinkovito upravljanje Natura 2000 območij

- DEJ 5.1: Bilateralno partnerstvo in prenos izkušenj → Študijski obiski, prenos dobrih praks
- DEJ 5.2: Conacija prostora glede primernosti človekove aktivnosti v naravnem okolju → Vzpostavljen model režima na gozd. prometnicah, zmanjšanje človeških motenj
 - ⇒ Izvedena conacija prostora
 - ⇒ Označevalne table (40 kom.)
 - ⇒ Prometni znaki (50 kom.)
 - ⇒ Cestne zapornice (5 kom.)
 - ⇒ Senzorji – spremljava prometa (15 kom.)
- DEJ 5.3: Usklajevanje naravovarstvenih vsebin, turizma in rekreacije → Izvedba delavnic za usklajen turistični razvoj širšega območja (2), izboljšano delovanje inšpekcijskih in drugih nadzornih služb
- DEJ 5.4: Predlog sistema učinkovitega medinstitucionalnega upravljanja Natura 2000 območja → Pripravljen model medinstitucionalnega upravljanja območja Natura 2000 Pohorje – izboljšano dolgoročno upravljanje
- DEJ 5.5: Vključitev usmeritev v strateške dokumente → Novelacija dokumentov: strategije RRA (3), prostorski akti lokal. skup. (5), GGN GGE (3), LUN (1)



Hvala za pozornost!