

PUN2000

Program upravljanja Nature 2000
2014 - 2020



ZAVOD REPUBLIKE SLOVENIJE
ZA VARSTVO NARAVE

Monitoring, podatki in zavarovana območja

Martina Kačičnik Jančar

Matavun, 14.5.2015

MONITORINGI in RAZISKAVE

77 krat

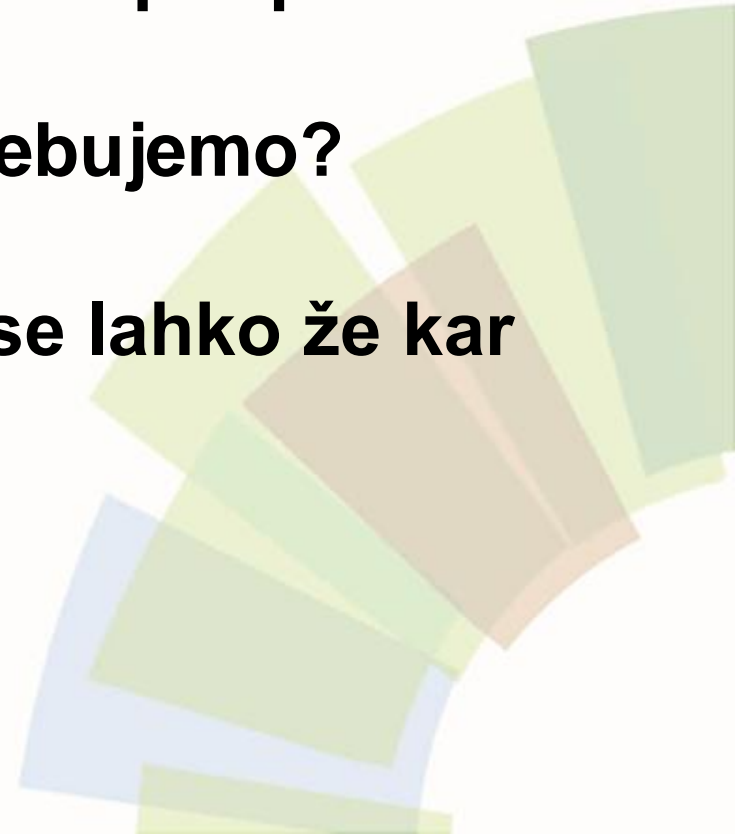


Za kaj potrebujemo rezultate monitoringa?

Katere odločitve moramo z njimi podpreti?

Katere podatke v resnici potrebujemo?

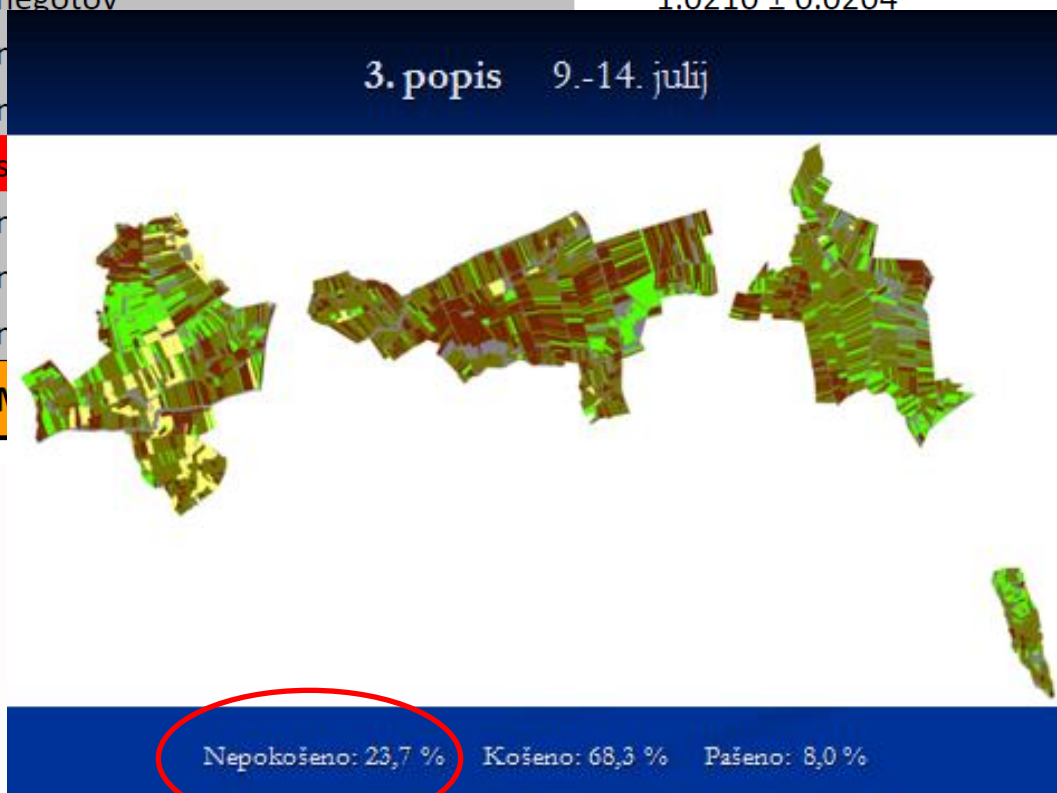
Ali jih sploh potrebujemo ali se lahko že kar lotimo dela?



Primer KOSEC

Tabela 6: Trend števila prešteti koscev na osmih IBA/SPA ter v celotni Sloveniji v obdobju 2004-2014

IBA / SPA	Trend 2004-2014	Vrednost trenda 2004-2014	Letna sprememba
Ljubljansko barje	stabilen	0.9812 ± 0.0113	-1.9
Cerkniško jezero	negativ	1.0210 ± 0.0204	2.1
Dolina Reke	r		-1.9
Planinsko polje	r		-3.6
Breginjski Stol	s		-10.1
Nanoščica	r		-2.6
Snežnik - Pivka	r		-5.4
Dobrava - Jovsi	r		-9.2
IBA / SPA skupaj (8)			-3.2



Primer NETOPIRJI



Foto: Tea Knapič

**Monitoring populacij izbranih ciljnih vrst
netopirjev v letih 2014 in 2015:**

**Stanje kotišč netopirjev na Ljubljanskem barju
v letu 2014**



Miklavž na Dravskem polju

september 2014

**Monitoring
stanja misli, namer in volje skrbnikov cerkva?**

Rezultat monitoringa: izboljšana, učinkovitejša naravovarstvena akcija, ukrepanje

Stranski produkt – podatki. Kaj pa z njimi?



Pravilno zbrati Biološke metode Informacijske metode

Razširiti



Uporabljati

NARAVOVARSTVENI ATLAS

Interaktivni geografski informacijski sistem, ki prikazuje podatke o naravovarstveno pomembnih območjih v Sloveniji.

ZZRS, 2014. Monitoring populacij izbranih ciljnih vrst rib. Prilomna podata. 12

5 REZULTATI MONITORINGA IN RAZPRAVA

5.1 Prostorska razširjenost

Do leta 2003 pomona nahajališča in razširjenost primorske podusti predstavljata »Strokovnih osnovah za vzpostavljanje omrežja Natura 2000 – ribe in črke«, prikuji (Cyclostomata), raki desetonožci (Decapoda) (Bertok in Gosdovec, 2003). V Sloveniji je bilo do leta 1996 edino znano nahajališče primorske podusti povezovalnik, ki je spremljen v akumulaciji. Istega leta je bila najdena v Vrtni na jeziru (Slika 7).

NEZADOSTNO

1	2	3	4	5	6	7
Ime lokacije	odsek_ID	koda_3+3	vrsta_slo	vrsta_lat	Število	Datum
KBI1	KBI1	ARDCIN	siva čaplja	Ardea	4	15.1.201
KBI1	KBI1	ANAPLA	mlakarica	Anas	6	15.1.201
KBI1	KBI1	CINCIN	povodni	Cinclus	1	15.1.201
SO1c	SO1c	ARDCIN	siva čaplja	Ardea	2	15.1.201
SO1c	SO1c	CINCIN	povodni	Cinclus	12	15.1.201
SC4	SC4	PHACAR	kormoran	Phalacro	9	15.1.201
SC4	SC4	EGRALB	velika bela	Egretta	3	15.1.201
SC4	SC4	ARDCIN	siva čaplja	Ardea	3	15.1.201
SC4	SC4	ANAPLA	mlakarica	Anas	4	15.1.201
K1	TACRUF	mali	Tachybapt		6	15.1.201
K1	PODTUS	čopasti	Podiceps		1	15.1.201
K1	PHACAR	kormoran	Phalacro		12	15.1.201

