



REPUBLIKA SLOVENIJA
MINISTRSTVO ZA OKOLJE, PROSTOR IN ENERGIJO



NANOŠČICA, KJER POMAGAMO PETI KOSCU

Našim vnukom v dar

Varujmo bisere slovenske narave

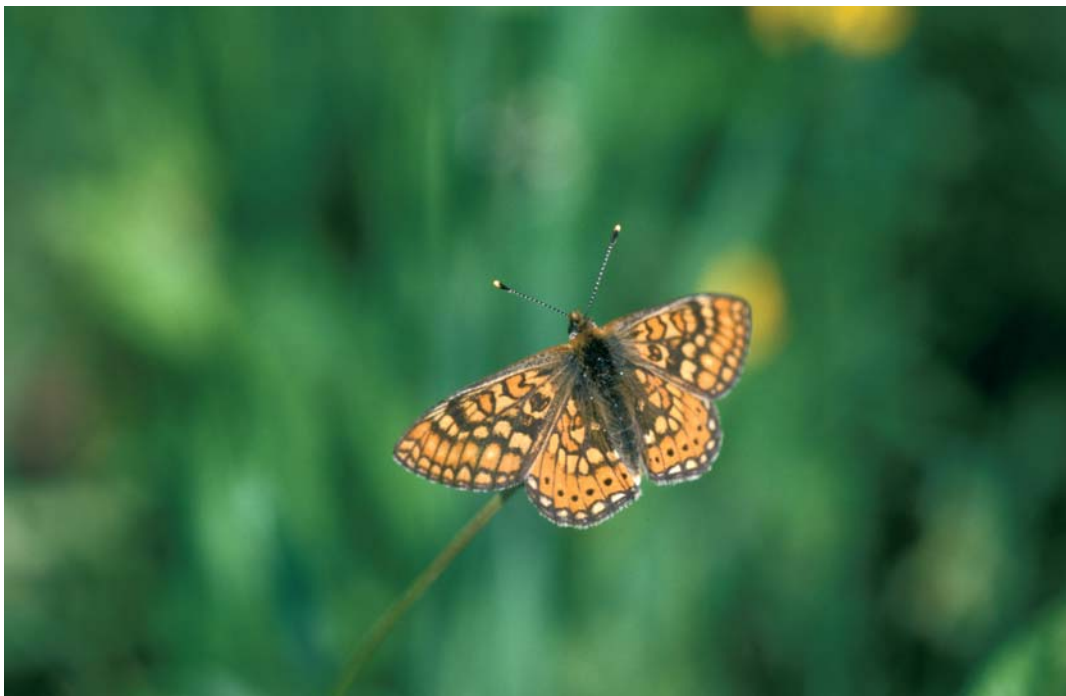
*Nanoščica je ena redkih slovenskih rek,
kjer struga po vsej dolžini še poteka naravno.*

NATURA 2000

Evropska skupnost je sprejela dva predpisa, ki ju imenujemo direktiva o pticah in direktiva o habitatih.

Na njihni podlagi v vseh državah postopoma nastaja evropsko ekološko omrežje, imenovano "Natura 2000". Vanj so vključena območja,

ki so pomembna za ohranjanje ogroženih rastlin ali živali.



Grintavčev pisanček, barjanski cekinček in strašnični modrin so v večini Evrope ogroženi, ob Nanoščici pa so še številni.

ZAKAJ NATURA 2000?

- ker je za ohranitev narave, ki nam omogoča kakovostno bivanje, potrebno skupno ukrepanje
- ker je v Evropi vse manj naravnih življenjskih prostorov,
- ker so se zaradi tega nekatere občutljivejše vrste rastlin in živali znašle na robu preživetja, mnoge pa žal že izumrle.

Del evropskega omrežja Natura 2000 naj bi postala tudi Nanoščica.

KOSEC

Kosec večino časa preživi v kritju gostega travniškega rastja. Čeprav ni ravno droben - velik je kot grlica - živi tako skrito, da ga človek skoraj nikoli ne vidi. Dosti bolj razpoznavna je koščeva pesem, raskav dvozloženi klic krrek-krrek, ki v spomladanskih in poletnih nočeh odmeva prek travnikov. Klic nekoliko spominja na zvok ob brušenju kose, od tod ime kosec.

Dneve porabi za iskanje hrane (deževniki, polži, žuželke, žabice, jeseni pa tudi semena trav in šašev), ponoči pa samci s klicanjem privabljajo samice. Iz varnega zavetja visokih trav se nepretrgoma oglašajo, dokler ne uspe pritegniti samice. Samica zgradi gnezdo sama in ko začne konec maja znašati jajca, jo samec zapusti in prične klicati novo samico.

Puhasti, črni mladički se izvalijo čez 2-3 tedne in nato že po dveh tednih odidejo po svoje, čeprav še ne znajo leteti.

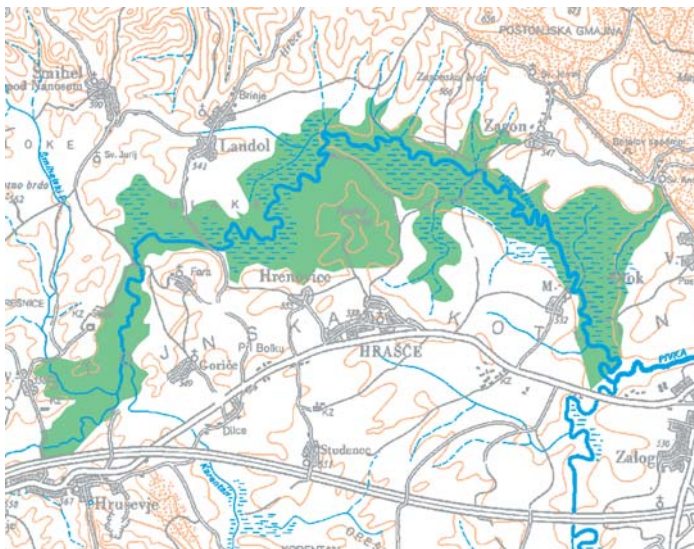
Je selivka, ki zimo preživi v tropski Afriki. Seliti se začne septembra, za pot porabi dva do tri mesece.



Kosec je svetovno ogrožena vrsta, ob Nanoščici pa gnezdi kar 20-40 parov. Ohranili jih bomo, če se razmere v njihovem domovanju ne bodo spremenile (v smeri intenzivnega kmetovanja ali zaraščanja).

ZAKAJ ŽELIMO OHRANITI TRAVNIKE OB NANOŠČICI?

- to je eno od najpomembnejših območij za kosca, svetovno ogroženo vrsto ptice,
- porečje Nanoščice je postaja ob jesenskih in spomladanskih selitvah ptic: tu prenočujejo jate ptic pevk, kmečkih lastovk, škorcev, cip, pastiric, drozgov, ščinkavcev, strnadov in drugih,
- tu domujejo številni metulji, nekateri od teh so v Sloveniji prava redkost, nekateri pa so ogroženi celo na svetovni ravni
- v cvetočih močvirnih travnikih izstopajo ilirski meček, številne kukavičnice in sibirske perunike



Karta območja Nanoščice

KJE LAHKO IZVEM VEČ?

- Mirjam Gorkič, Zavod RS za varstvo narave, Območna enota Nova Gorica, tel. 05 330 5302, mirjam.gorkic@zrsvn.si, info.mop@gov.si
- Špela Habič, Zavod za gozdove Slovenije, Območna enota Postojna, tel. 05 700 0618, spela.habic@zgs.gov.si
- Mateja Nose, Društvo za opazovanje in proučevanje ptic Slovenije (DOPPS), tel. 01 544 1230, 041 877 899, mateja.nose@dopps-drustvo.si
- zloženska Projekt Kosec, Društvo za opazovanje in proučevanje ptic Slovenije, 1998
- spletna stran Natura 2000: www.natura2000.gov.si
- spletna stran Evropske komisije o Naturi 2000: www.europa.eu.int/comm/environment/nature/natura.htm

Zgibanka je del serije, s katero predstavljamo predlagana območja Natura 2000. Besedila Mirjam Gorkič, Breda Ogorelec in Peter Skoberne. Fotografije Peter Buchner / Arhiv DOPPS, Špela Habič, Slavko Polak. Oblikovanje: Andrejka Čufer, postavitev: Kline & Partner. Izdalo Ministrstvo za okolje, prostor in energijo, Ljubljana, 2003.

KAJ LAHKO STORIMO - NEKAJ PRIMEROV

- travnike na območju Nanoščice kosimo šele v drugi polovici julija, ko mladički že zapustijo gnezdo. V juniju se izlegajo in kosilnica lahko uniči cel zarod.
- travnikov ne spreminjamo v njive, gnojimo čim manj in ne kopljimo osuševalnih jarkov,
- preprečimo zaraščanje, zato kosimo vsaj vsaka tri leta.