

Travniki Stola in Planje - gorski dom kosca

Našim vnukom v dar



Varujmo bisere slovenske narave

*Strma pobočja Stola še vedno poraščajo travniki,
ki so nastali zaradi delovanja človeka.
Na njih živijo številne ogrožene vrste ptic.*

Natura 2000

Natura 2000 je ekološko omrežje, ki se postopoma razvija v vseh državah Evropske unije. Vanj so vključena vsa območja, ki so pomembna za ohranjanje ogroženih rastlin, živali in njihovih življenjskih okolij.



Travišča na Stolu in Planji so prava zakladnica biotske pestrosti saj tu najdemo številne rastlinske in živalske vrste.

Zakaj Natura 2000?

- Ker je v Evropi vse manj naravnih življenjskih prostorov.
- Ker so se zaradi tega mnoge občutljive vrste rastlin in živali znašle na robu preživetja ali celo izumrle.
- Ker moramo, da bi ohranili naravo, ukrepati skupaj.

Breginjski oziroma Kobariški Stol in Planja sta zaradi svojih naravnih danosti predlagana za uvrstitev med območja Natura 2000.

Kosec

Kosec večino časa preživi v kritju gostega travniškega rastja. Je prebivalec nižinskih vlažnih travnikov, pa tudi gorskih travišč. Čeprav ni ravno droben - velik je kot grlica - živi tako skrito, da ga človek skoraj nikoli ne vidi. Dosti bolj razpoznavna je koščeva pesem, raskav dvozložen klic krrek-krrek. Klic nekoliko spominja na zvok ob brušenju kose, od tod ime kosec. Prehranjuje se z polži, deževniki, žuželkami, jeseni pa tudi s semeni trav in šašev. Samci s klicanjem privabljajo samice, ki začno gnezditi konec maja. Zimo preživi v tropski Afriki.



Kosec je svetovno ogrožena vrsta, na travnikih Stola in Planje pa gnezdí kar 50-60 parov.

Kotorna

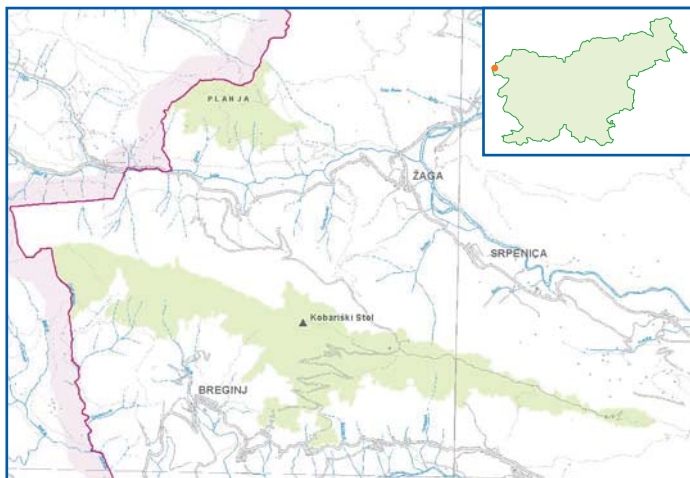
Kotorna najraje prebiva na južnih pobočjih in meliščih, vse tja do višine 2500 metrov. Pozimi si zavetje poišče v nižjih predelih. Velika je kot naš največji divji golob. Ima značilno obarvane boke, ki so prečno temno progasti. Samček se oglašá z značilnim tleskajočim glasom, ki je izrazit predvsem spomladi, ko privablja samice. Prehranjuje se podobno kot kosec. Gnezdí v globelici na tleh v zavetju skal. Zimo preživi v tropski Afriki.



Število kotorn pri nas v zadnjih desetletjih upada predvsem zaradi opuščanja paše in zaraščanja kraških pobočij.

Zakaj želimo ohraniti travnike na Stolu in Planji?

- Kosci, ki so svetovno ogrožena vrsta ptice, niso nikjer v gorskem svetu Slovenije tako številni kot na travnikih Stola in Planje.
- Tu živijo tudi druge vrste ogroženih ptic, na primer kotorna, slegur in repaljšica.
- Čez to območje se selijo velike ujede. Reden poletni gost je beloglavi jastreb, ki je prav tako evropsko ogrožena vrsta.



Območje Stola in Planje

Kaj lahko storimo? Nekaj primerov:

- S košnjo in pašo ohranjamo travnate površine.
- Ptic, posebno gnezdilke, ne vznemirjamo.

Kje lahko izvem več?

- Mirjam Gorkič, Zavod RS za varstvo narave, Območna enota Nova Gorica, Nova Gorica, tel. 05 330 8450, mirjam.gorkic@zrsvn.si
- Luka Božič, Društvo za opazovanje in proučevanje ptic Slovenije (DOPPS), tel. 01 544 1230, luka.bozic@dopps-drustvo.si
- Edo Kozorog, Zavod za gozdove Slovenije, OE Tolmin, tel. 05 380 12 40, edo.kozorog@zgs.gov.si
- spletna stran MOP Natura 2000: www.natura2000.gov.si, info.mop@gov.si
- spletna stran Evropske komisije o Naturi 2000: www.europa.eu.int/comm/environment/nature/natura.htm

Zgibanka je del serije, s katero predstavljamo predlagana območja Natura 2000 | Besedilo: David Fučka, Mirjam Gorkič in Tanja Lukežič | Fotografije: Luka Božič, Peter Buchner / Arhiv DOPPS, Peter Trontelj in Tomaž Wraber | Zemljevida: Urša Mežan | Oblikovanje: Andrejka Čufer | Postavitve: Znamka 111 | Izdalo: Ministrstvo za okolje, prostor in energijo, Ljubljana, 2003.