

KRATEK POVZETEK MONITORINGA HROŠČEV ZA LETI 2013 IN 2014

Močvirski krešič (*Carabus variolosus*)

POPISNI PROTOKOL: Vrezec s sod. (2007, 2009), dopolnjeno Vrezec s sod. (2012)

SKLADNOST POPISA S PROTOKOLOM:

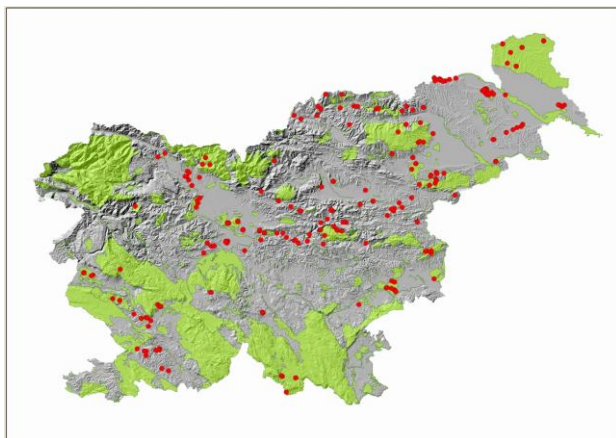
Populacijski monitoring:

- Metoda: živolovne talne pasti (15) ob potoku
- Sezona: maj-junij
- Parametri: številčnost, spolna struktura, biometrični podatki, habitat
- Lokacije: Otovci (2014), Pečarovci (2014), Pavlič (2014), Vajngerl (2014), Kogel (2013), Grajenka (2013), Štatenberg (2013), Šega (2013), Mrzlica (2013, 2014), Marno (2013, 2014), Prusnik (2013, 2014), Sv. Agata (2013, 2014), Dolanci (2013, 2014), Dolenja vas (2013, 2014), Otošče (2013, 2014), Otavščica (2013, 2014), Žlebič (2013, 2014), Briški potok (2013, 2014), Potok (2013, 2014), Šmihel pod Nanosem (2013, 2014)

Distribucijski monitoring:

- Metoda: talne pasti (5) ob potoku
- Sezona: maj-junij
- Parametri: številčnost, spolna struktura, habitat
- Območja: Vipavska dolina (2014), Koprška brda in Podgorski kras (2014), Brkini (2014), Trnovski gozd (2014), Karavanke (2014), Julijske Alpe (2014), Bloke (2014), Javorniki (2014)

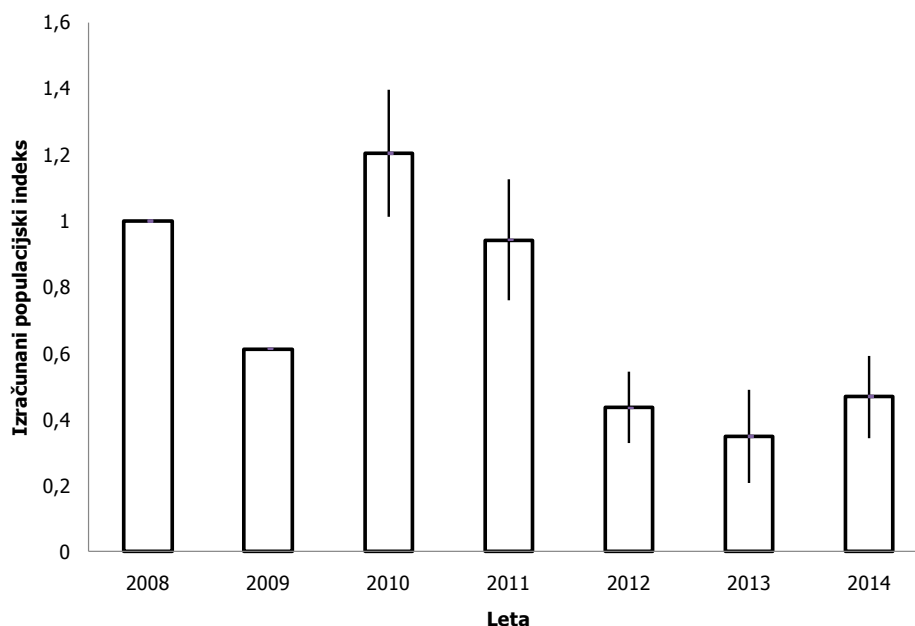
SPREMEMBE OBMOČJA RAZŠIRJENOSTI: stabilno (stanje 2012; Vrezec s sod. 2012), novo stanje bo ocenjeno 2017



Dopolnjena karta razširjenosti močvirskega krešiča (*Carabus variolosus*) v Sloveniji.

SPREMEMBE VELIKOSTI POPULACIJE:

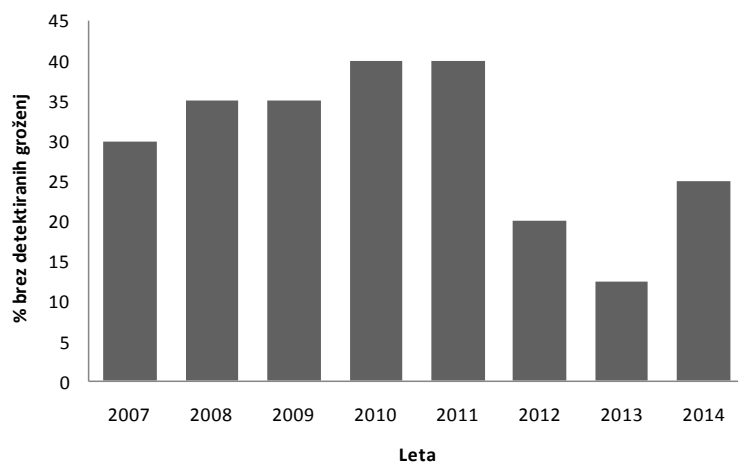
- Metoda ocene: TRIM (Pannekoek & van Strien 2005)
- Obdobje ocene: 2008-2014
- Zanesljivost ocene: nizka (Goodness-of-fit: $\chi^2=385$, $df=94$, $p<0,0001$)
- Ocena trenda: upad ($-16\pm 7,6$ % na leto)



Populacijska dinamika močvirskega krešiča (*Carabus variolosus*) med leti 2008 in 2014 v Sloveniji glede na izračun populacijskega trenda v programu TRIM. Prikazane so izračunane vrednosti indeksa (imputed values), ki so standardizirane glede na leto 2008, ter standardne deviacije letne ocene populacijskega indeksa.

SPREMEMBE OHRANJENOSTI HABITATA:

- Metoda ocene: analiza popisa prisotnosti groženj, ki se izvaja ob populacijskem monitoringu
- Obdobje ocene: 2007-2014
- Zanesljivost ocene: nizka ($rS=-0,48$, $p=0,23$), a sovpada z upadom populacije ($rS=0,91$, $p<0,01$)
- Ocena trenda: povečevanje števila groženj v habitatu vrste



Delež lokacij, kjer se izvaja populacijski monitoring močvirskega krešiča (*Carabus variolosus*), na katerih v danem letu ni bilo popisanih groženj za habitat vrste.

OCENA NAPREDKA ZAKLJUČKOV BIOGEOGRAFSKIH SEMINARJEV:

Ni relevantna, saj je bila reevalvacija podana že v Vrezec s sod. (2012).

Rogač (*Lucanus cervus*)

POPISNI PROTOKOL: Vrezec s sod. (2007), z dopolnitvami v Vrezec s sod. (2011a)

SKLADNOST POPISA S PROTOKOLOM:

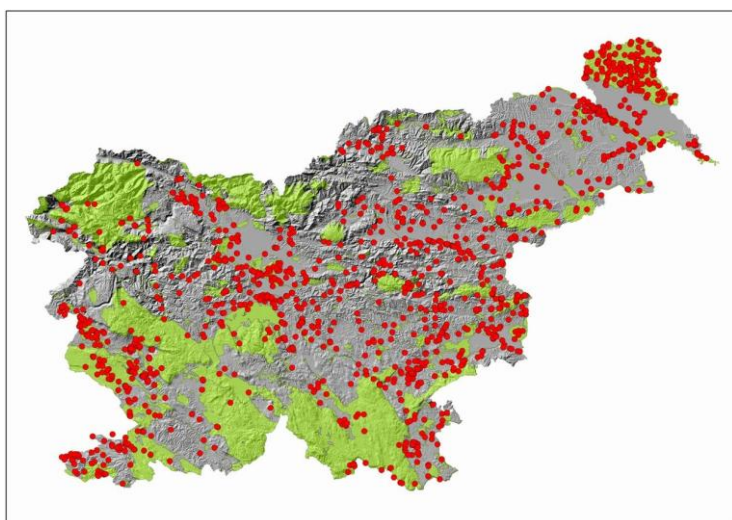
Populacijski monitoring:

- Metoda: večerni transektni popis letečih hroščev 3x v sezoni
- Sezona: junij-julij
- Parametri: številčnost, spolna struktura, biometrični podatki, habitat
- Lokacije: Komarnik (2013), Črnotiče (2013), Kostel (2013), Šmarna gora (2013), Vrej (2014), Hrastnik (2014), Jelenca (2014), Lucan (2014), Hrastje (2013, 2014), ZOO Ljubljana (2013, 2014)

Distribucijski monitoring:

- Metoda: zbiranje podatkov od naključnih opazovalcev z dodatnimi vzorčenji v manjšem obsegu, temu naboru podatkov dodamo še naključne najdbe zbrane ob popisih drugih vrst in popise vrste v okviru drugih projektov, glavni del podatkov za monitoring razširjenosti vrste je priskrbel s popularizacijsko akcijo Zavod RS za varstvo narave (Vernik 2014).
- Sezona: celo leto
- Parametri: številčnost, spolna struktura, habitat
- Lokacije: celotna Slovenija

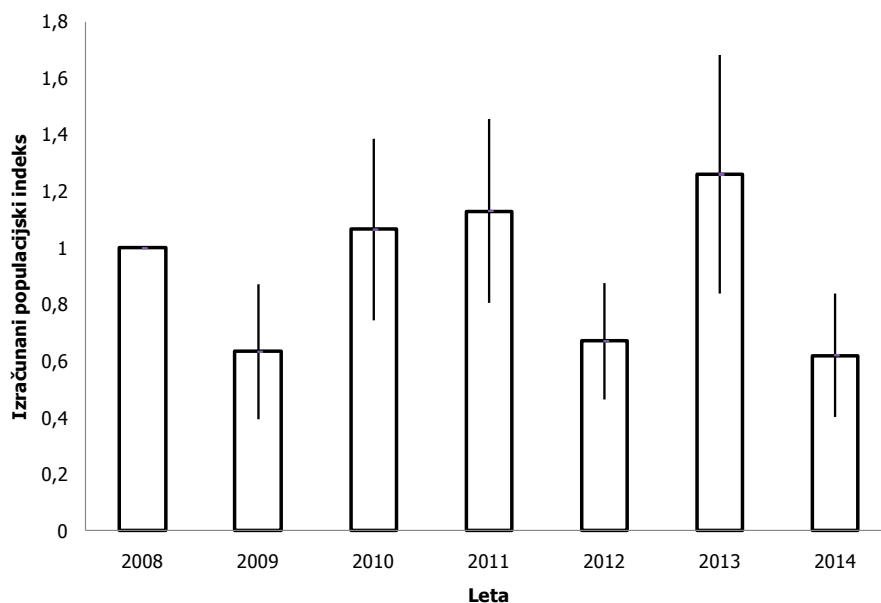
SPREMEMBE OBMOČJA RAZŠIRJENOSTI: stabilno (stanje 2012; Vrezec s sod. 2012), novo stanje bo ocenjeno 2017



Dopolnjena karta razširjenosti rogača (*Lucanus cervus*) v Sloveniji.

SPREMEMBE VELIKOSTI POPULACIJE:

- Metoda ocene: TRIM (Pannekoek & van Strien 2005)
- Obdobje ocene: 2008-2014
- Zanesljivost ocene: nizka (Goodness-of-fit: $\chi^2=59$, $df=31$, $p<0,01$)
- Ocena trenda: stabilno



Populacijska dinamika rogača (*Lucanus cervus*) med leti 2008 in 2014 v Sloveniji glede na izračun populacijskega trenda v programu TRIM. Prikazane so izračunane vrednosti indeksa (imputed values), ki so standardizirane glede na leto 2008, ter standardne deviacije letne ocene populacijskega indeksa.

SPREMEMBE OHRANJENOSTI HABITATA:

Spričo stabilnega trenda ni posebej evalvirano. Podani rezultati popisa.

OCENA NAPREDKA ZAKLJUČKOV BIOGEOGRAFSKIH SEMINARJEV:

Ni relevantna, saj je bila zadostna evalvacija podana že v Vrezec s sod. (2007).

Alpski kozliček (*Rosalia alpina*)

POPISNI PROTOKOL: Vrezec s sod. (2008)

SKLADNOST POPISA S PROTOKOLOM:

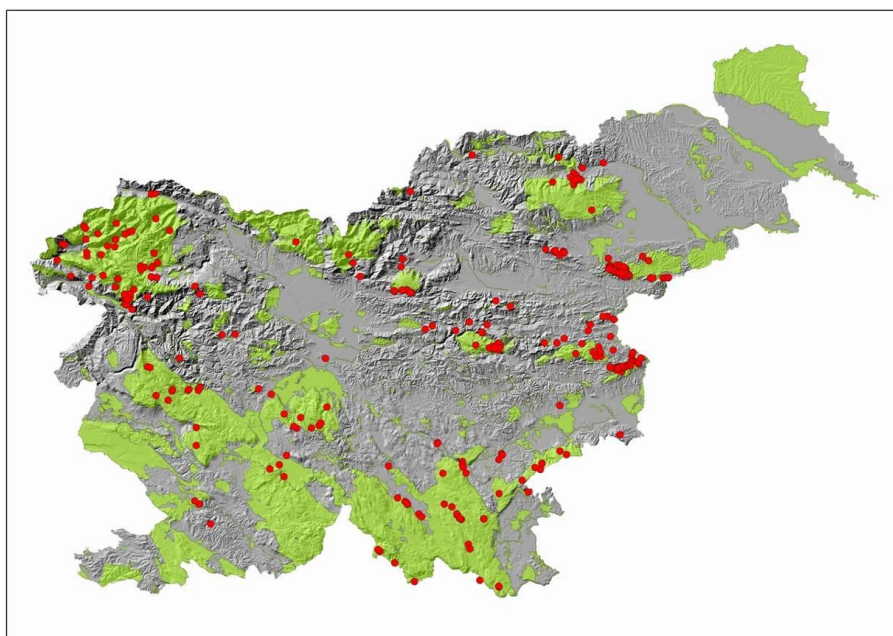
Populacijski monitoring:

- Metoda: pregled hlodovine
- Sezona: julij-avgust
- Parametri: številčnost, spolna struktura, habitat
- Lokacije: Ruško Pohorje (2013), Orlica (2013), Bohinjsko (2014), Trnovski gozd (2014), Mirna gora (2014), Boč (2013, 2014), Menina planina (2013, 2014), Stojna (2013, 2014), Kum (2013, 2014), Tolminsko (2013, 2014)

Distribucijski monitoring:

- Metoda: pregled hlodovine
- Sezona: julij-avgust
- Parametri: številčnost, spolna struktura, biometrični podatki, habitat
- Območja: Dolina Kolpe (2013), Konjiška gora (2013), Koprška brda (2013), Poljanska gora (2013), Polhograjsko hribovje (2014), Banjšice in Kambreško (2014), Dravska ravan in V Haloze (2014)

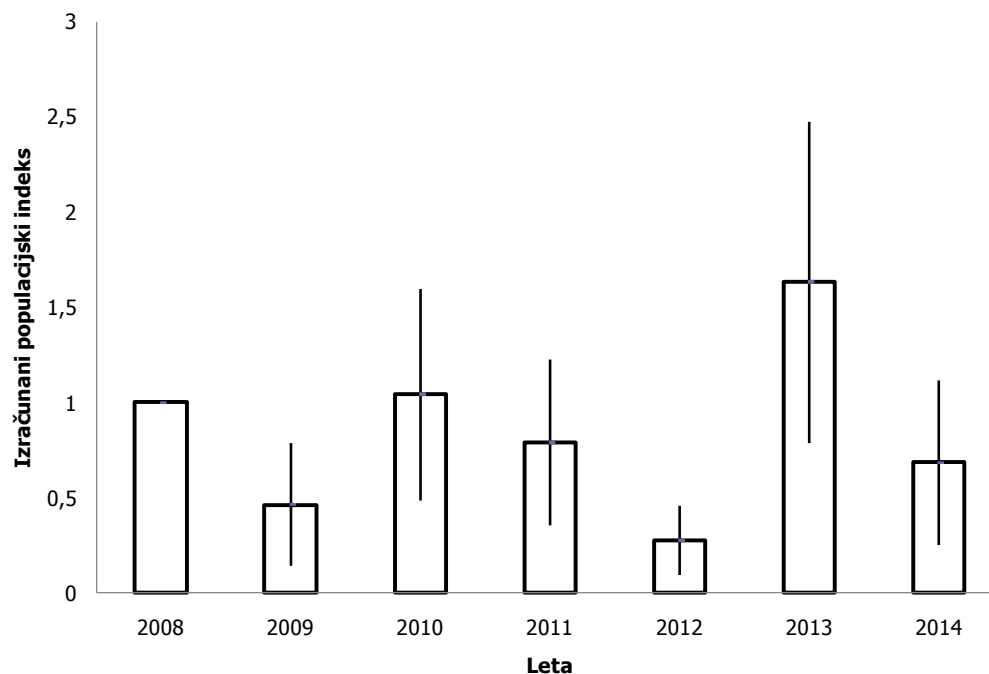
SPREMEMBE OBMOČJA RAZŠIRJENOSTI: stabilno



Dopolnjena karta razširjenosti alpskega kozlička (*Rosalia alpina*) v Sloveniji.

SPREMEMBE VELIKOSTI POPULACIJE:

- Metoda ocene: TRIM (Pannekoek & van Strien 2005)
- Obdobje ocene: 2008-2014
- Zanesljivost ocene: nizka (Goodness-of-fit: $\chi^2=256$, $df=44$, $p<0,0001$)
- Ocena trenda: stabilno



Populacijska dinamika alpskega kozlička (*Rosalia alpina*) med leti 2008 in 2014 v Sloveniji glede na izračun populacijskega trenda v programu TRIM. Prikazane so izračunane vrednosti indeksa (imputed values), ki so standardizirane glede na leto 2008, ter standardne deviacije letne ocene populacijskega indeksa.

SPREMEMBE OHRANJENOSTI HABITATA:

Spričo stabilnega trenda ni posebej evalvirano. Podani rezultati popisa.

OCENA NAPREDKA ZAKLJUČKOV BIOGEOGRAFSKIH SEMINARJEV:

Ni relevantna, saj je bila reevalvacija podana že v Vrezec s sod. (2012).

Bukov kozliček (*Morimus funereus*)

POPISNI PROTOKOL: Vrezec s sod. (2008), z dopolnitvami v Vrezec s sod. (2009)

SKLADNOST POPISA S PROTOKOLOM:

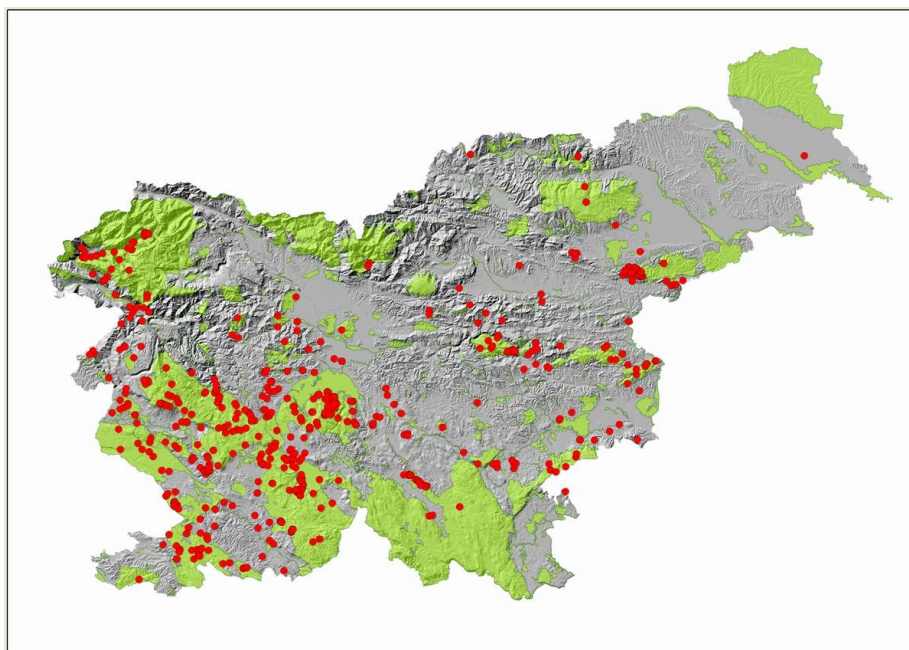
Populacijski monitoring:

- Metoda: pregled hlodovine s pastmi
- Sezona: junij
- Parametri: številčnost, spolna struktura, habitat
- Lokacije: v letu 2013 obdelane lokacije Javorniki (2013), Boč (2013), Tolminsko (2014), Kras (2014), Mala gora (2014), Krim(2013, 2014), Trnovski gozd (2013, 2014), Kum(2013, 2014)

Distribucijski monitoring:

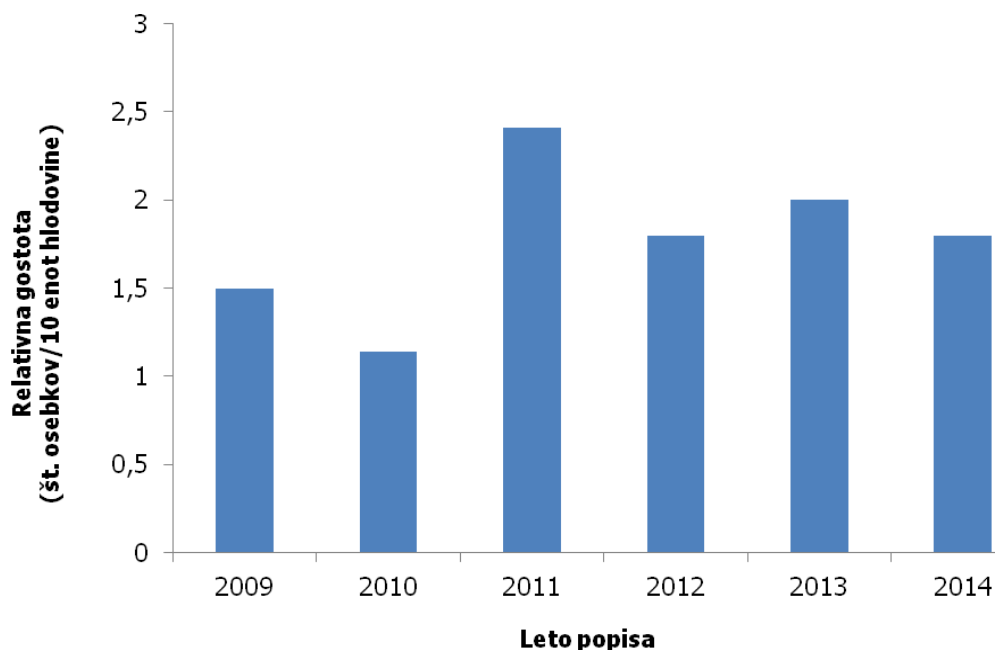
- Metoda: pregled hlodovine
- Sezona: junij
- Parametri: številčnost, spolna struktura, biometrični podatki, habitat
- Območja: Dolsko-Litija (2013), Dravska ravan (2014)

SPREMEMBE OBMOČJA RAZŠIRJENOSTI: stabilno



Dopolnjena karta razširjenosti bukovega kozlička (*Morimus funereus*) v Sloveniji.

SPREMEMBE VELIKOSTI POPULACIJE: evalvacija še ni mogoča



Populacijska dinamika bukovega kozlička (*Morimus funereus*) v Sloveniji med leti 2009 in 2014 glede na rezultate vzorčenja za populacijski monitoring. Prikazana je letna mediana gostot za območja, ki so bila popisana v vseh teh letih.

SPREMEMBE OHRANJENOSTI HABITATA:

Ni posebej evalvirano. Podani rezultati popisa.

OCENA NAPREDKA ZAKLJUČKOV BIOGEOGRAFSKIH SEMINARJEV:

Ni relevantna, saj je bila reevalvacija podana že v Vrezec s sod. (2012).