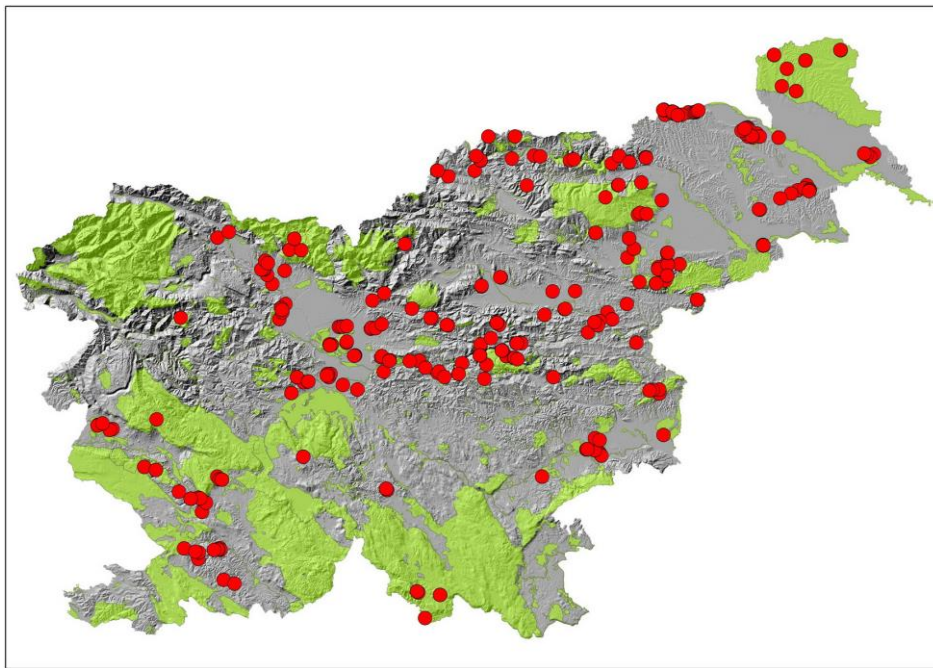


## KRATEK POVZETEK MONITORINGA HROŠČEV ZA LETO 2016

### Močvirski krešič (*Carabus variolosus*)

SPREMEMBE OBMOČJA RAZŠIRJENOSTI: stabilno (stanje 2012; Vrezec s sod. 2012), novo stanje bo ocenjeno 2017



Dopolnjena karta razširjenosti močvirskega krešiča (*Carabus variolosus*) v Sloveniji.

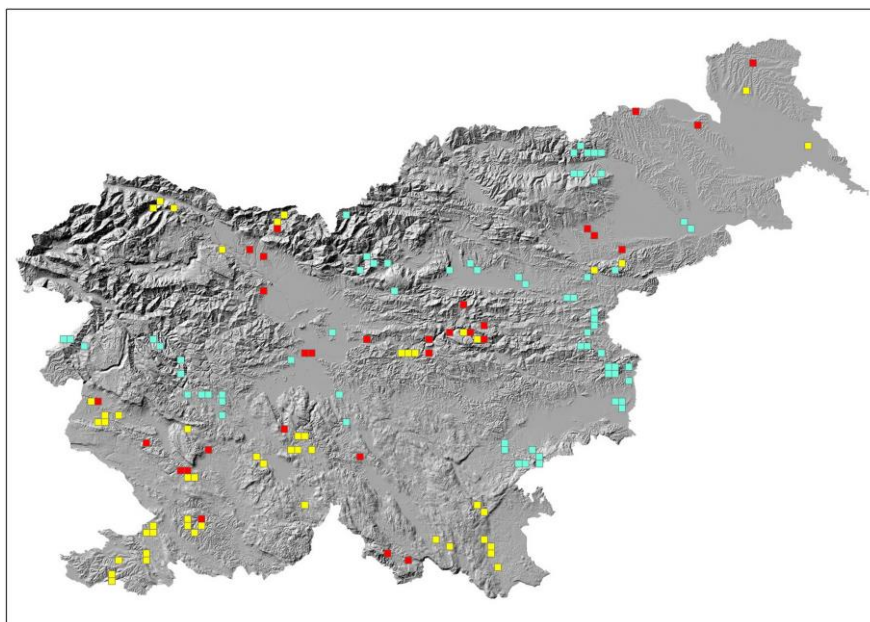
POPISNI PROTOKOL: Vrezec s sod. (2007, 2009), dopolnjeno Vrezec s sod. (2012)

SKLADNOST POPISA S PROTOKOLOM:

Delni distribucijski monitoring:

- Metoda: talne pasti (5) ob potoku
- Sezona: maj-junij
- Parametri: številčnost, spolna struktura, habitat
- Območja: Zasavje in Kočevsko

Do leta 2016 smo skupaj pokrili 81 kvadratov od skupno 147 v Sloveniji, torej s 55,1 % pokritostjo države.



Zbrani podatki o razširjenosti močvirskega krešiča (*Carabus variolosus*) v Sloveniji glede na najdbe v letu 2016. Modri kvadrati prikazujejo še neobdelane kvadrate v izbrani mreži za distribucijski monitoring od leta 2013 dalje, rdeči kvadrati prikazujejo potrditev prisotnosti močvirskega krešiča po letu 2013, rumeni kvadrati pa predstavljajo izvedbo metode brez detekcije vrste.

#### Populacijski monitoring:

- Metoda: živolovne talne pasti (15) ob potoku
- Sezona: maj-junij
- Parametri: številčnost, spolna struktura, biometrični podatki, habitat
- Lokacije: Otovci, Pečarovci, Pavlič, Vajngerl, Mrzlica, Marno, Prusnik, Sv. Agata, Dolanci, Dolenja vas, Otošče, Otavščica, Žlebič, Briški potok, Potok, Šmihel pod Nanosom

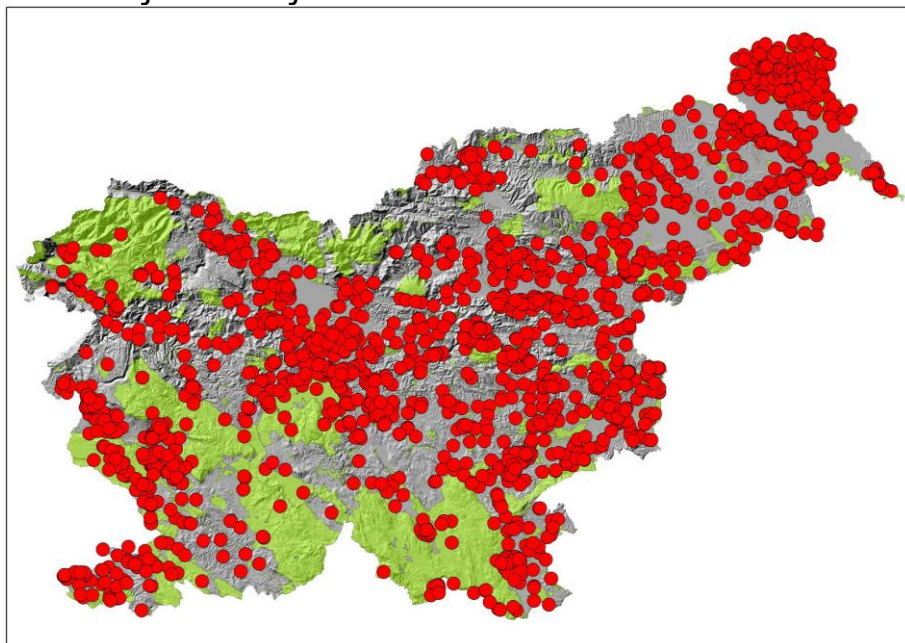
Najvišja gostota v letu 2016 je bila ugotovljena na lokaciji Šmihel pod Nanosom.

#### **PREDLOGI ZA LETO 2017:**

- **Populacijski monitoring: 8 terenskih dni**
- **Distribucijski monitoring: 16 terenskih dni**

## Rogač (*Lucanus cervus*)

SPREMEMBE OBMOČJA RAZŠIRJENOSTI: stabilno (stanje 2012; Vrezec s sod. 2012), novo stanje bo ocenjeno 2017



Dopolnjena karta razširjenosti rogača (*Lucanus cervus*) v Sloveniji.

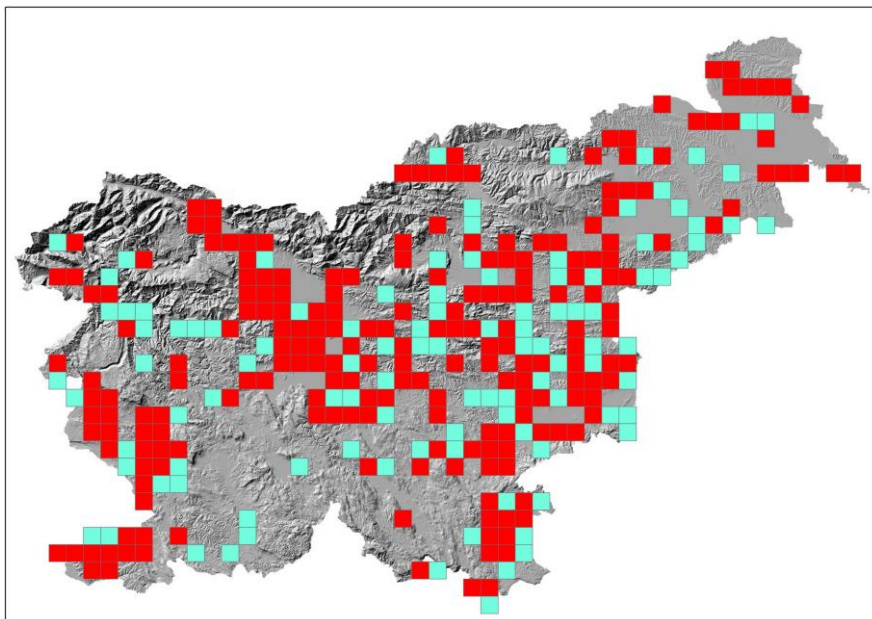
POPISNI PROTOKOL: Vrezec s sod. (2007), z dopolnitvami v Vrezec s sod. (2011a)

SKLADNOST POPISA S PROTOKOLOM:

### Distribucijski monitoring:

- Metoda: zbiranje podatkov od naključnih opazovalcev z dodatnimi vzorčenji v manjšem obsegu, temu naboru podatkov dodamo še naključne najdbe zbrane ob popisih drugih vrst in popise vrste v okviru drugih projektov, glavni del podatkov za monitoring razširjenosti vrste je priskrbel s popularizacijsko akcijo Zavod RS za varstvo narave (Vernik 2014).
- Sezona: celo leto
- Parametri: številčnost, spolna struktura, habitat
- Lokacije: celotna Slovenija

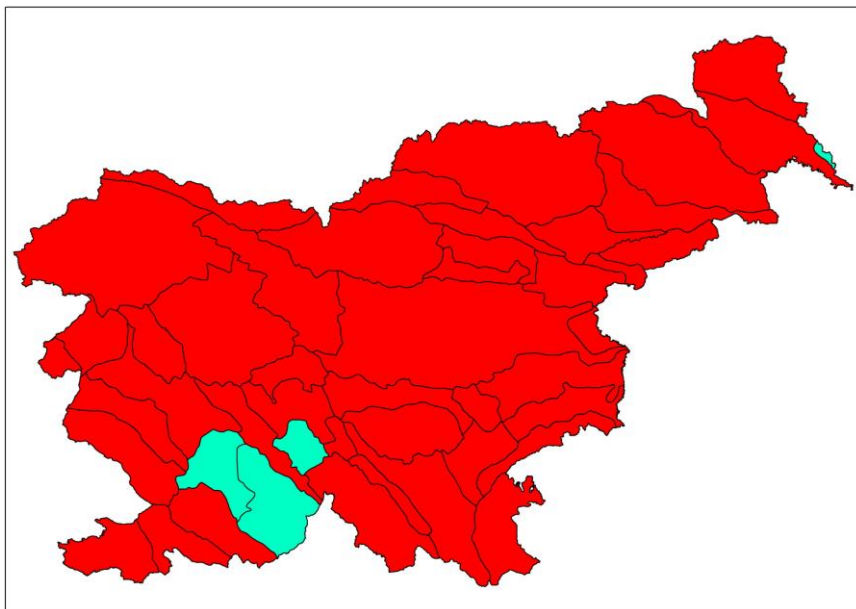
Do leta 2016 smo skupaj pokrili 213 kvadratov od skupno 322 izbranih v Sloveniji, torej s 66,1 % pokritostjo države, kar je enako indeksu razširjenosti vrste.



Zbrani podatki o razširjenosti rogača (*Lucanus cervus*) v Sloveniji glede na najdbe v letu 2016. Modri kvadrati prikazujejo neobdelana območja v izbrani mreži za distribucijski monitoring, rdeči kvadrati prikazujejo potrditev prisotnosti rogača v letih od 2013 do 2016.

#### Predlog izboljšave sheme distribucijskega monitoringa

Predlagana shema za izvedbo v okviru monitoringa je realnejša, zato predlagamo, da se za spremljanje sprememb razširjenosti rogača obdrži shema, kot so jo predlagali Vrezec s sod. (2007). Po naši oceni bi za zanesljivo ugotavljanje prisotnosti rogača na relativno velikih regijah potrebovali 2 terenska dneva na regijo



Pokritost območij v mreži naravnogeografskih regij (Perko in Orožen Adamič 1998) za distribucijski monitoring rogača (*Lucanus cervus*) v Sloveniji glede na najdbe med letoma 2013 in 2016. Modra območja prikazujejo neobdelane, rdeča pa obdelane regije.

Populacijski monitoring:

- Metoda: večerni transektni popis letočih hroščev 3x v sezoni
- Sezona: junij-julij
- Parametri: številčnost, spolna struktura, biometrični podatki, habitat
- Lokacije: Komarnik, Kostel, Vrej, Lucan, Hrastje, ZOO Ljubljana

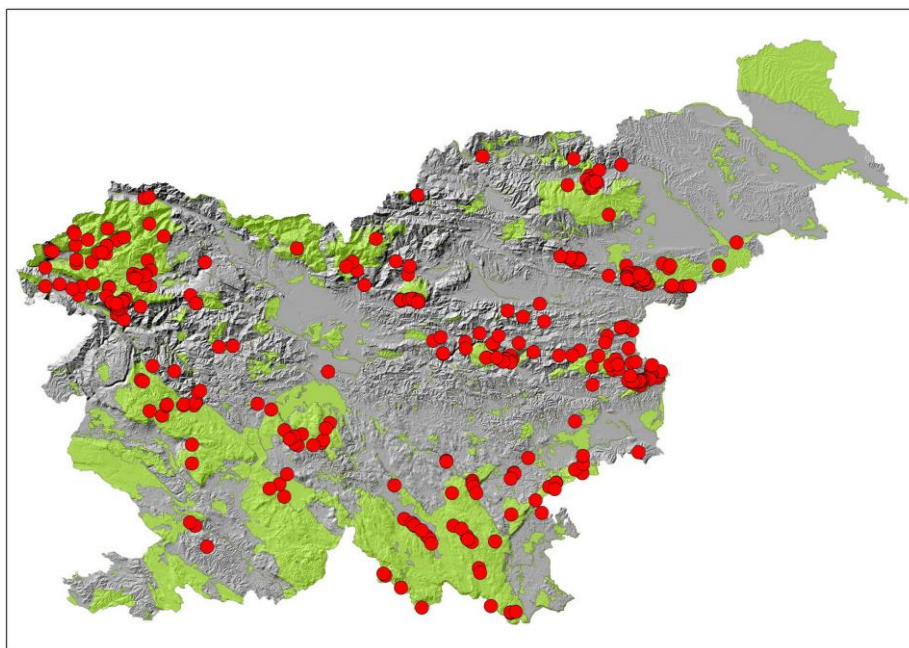
Na izbranih mestih vrste nismo potrdili na lokaciji Lucan in Komarnik, največjo gostoto rogačev pa smo dobili na lokaciji Hrastje.

**PREDLOGI ZA LETO 2017:**

- **Populacijski monitoring: 12 terenskih dni**
- **Distribucijski monitoring: 8 terenskih dni**

## Alpski kozliček (*Rosalia alpina*)

SPREMEMBE OBMOČJA RAZŠIRJENOSTI: stabilno



Dopolnjena karta razširjenosti alpskega kozlička (*Rosalia alpina*) v Sloveniji.

POPISNI PROTOKOL: Vrezec s sod. (2008)

SKLADNOST POPISA S PROTOKOLOM:

### Populacijski monitoring:

- Metoda: pregled hlodovine
- Sezona: julij-avgust
- Parametri: številčnost, spolna struktura, habitat
- Lokacije: Ruško Pohorje, Bohinjsko, Trnovski gozd, Mirna gora, Boč, Menina planina, Stojna, Kum, Tolminsko

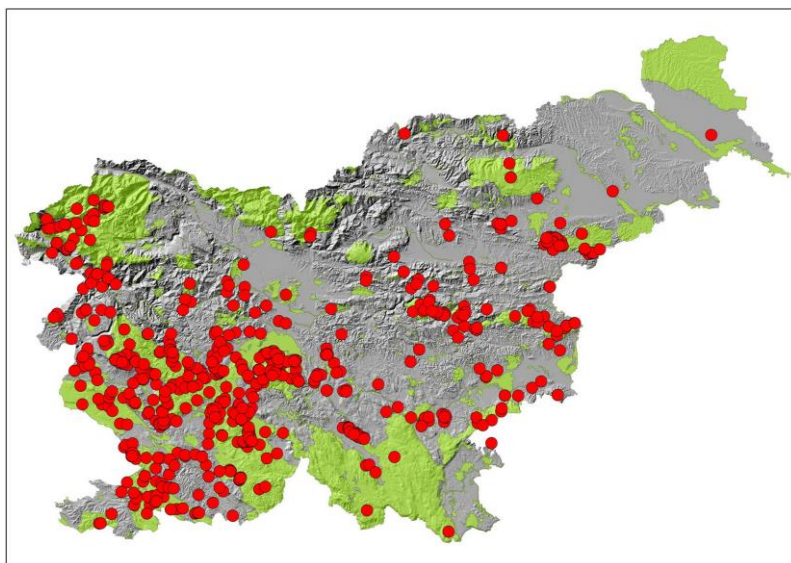
Najvišje gostote smo v letu 2016 ugotovili na območju Kuma.

### **PREDLOGI ZA LETO 2017:**

- **Populacijski monitoring: 8 terenskih dni**
- **Distribucijski monitoring: 8 terenskih dni (protokol glede na Vrezec s sod. 2014a)**

## Bukov kozliček (*Morimus funereus*)

SPREMEMBE OBMOČJA RAZŠIRJENOSTI: stabilno



Dopolnjena karta razširjenosti bukovega kozlička (*Morimus funereus*) v Sloveniji.

POPISNI PROTOKOL: Vrezec s sod. (2008), z dopolnitvami v Vrezec s sod. (2009)

SKLADNOST POPISA S PROTOKOLOM:

### Populacijski monitoring:

- Metoda: pregled hlodovine s pastmi
- Sezona: junij
- Parametri: številčnost, spolna struktura, habitat
- Lokacije: Javorniki, Kras, Mala gora, Krim, Trnovski gozd, Kum

Najvišje gostote smo v letu 2016 ugotovili na območju Trnovskega gozda

### **PREDLOGI ZA LETO 2017:**

- **Populacijski monitoring: 12 terenskih dni**
- **Distribucijski monitoring: 12 terenskih dni (protokol glede na Vrezec s sod. 2014a)**